



Buenos Aires, 12 de Marzo de 2010

## Sistema de Índices de Precios Mayoristas, Base 1993=100

### Febrero de 2010

Índices	Índice		Variación porcentual de Febrero 2010*		
	Febrero 2010*	Enero 2010	Mes anterior	Diciembre 2009	Febrero 2009
Índice de Precios Internos al por Mayor (IPIIM)	402,11	396,84	1,3	2,7	13,2

El Índice de Precios Internos al por Mayor (IPIIM) tiene por objeto medir la evolución promedio de los precios de los productos de origen nacional e importado ofrecidos en el mercado interno. Así, tal como señala la metodología, el IPIIM es similar al anterior Índice de Precios Mayoristas (base 1981=100).

Durante el mes de Febrero el "Nivel General" del IPIIM subió 1,3%. Los "Productos Nacionales" subieron 1,4% como consecuencia de la subas de 2,4% en los "Productos Primarios" y de 1,1% en los "Productos Manufacturados y Energía Eléctrica".

Los "Productos Agropecuarios" subieron 4,5%, debido a la suba de 7,4% en los "Productos Ganaderos" y a la baja de 2,5% en los "Productos Agrícolas".

En los "Productos Manufacturados y Energía Eléctrica", se destacan las subas en "Papel y productos de papel" (2,9%), "Productos de minerales no metálicos" (2,3%) y "Máquinas y aparatos eléctricos" (2,3%). Por otra parte, se registró una baja en "Equipos para medicina e instrumentos de medición" (1,0%). La "Energía Eléctrica" se mantuvo sin cambios.

Los "Productos Importados" subieron 0,2%. Dentro de este capítulo, se destacan las subas de 0,3% en "Productos Manufacturados", mientras que los "Productos Minerales no Metalíferos" bajaron 4,2% y los "Productos Agropecuarios y de la Silvicultura" no registraron cambios significativos.

Las fechas de difusión de los próximos informes de prensa se encuentran disponibles en internet:

[http://www.indec.gov.ar/contacto/servicio\\_calendario2010.asp](http://www.indec.gov.ar/contacto/servicio_calendario2010.asp)

#### Signos convencionales:

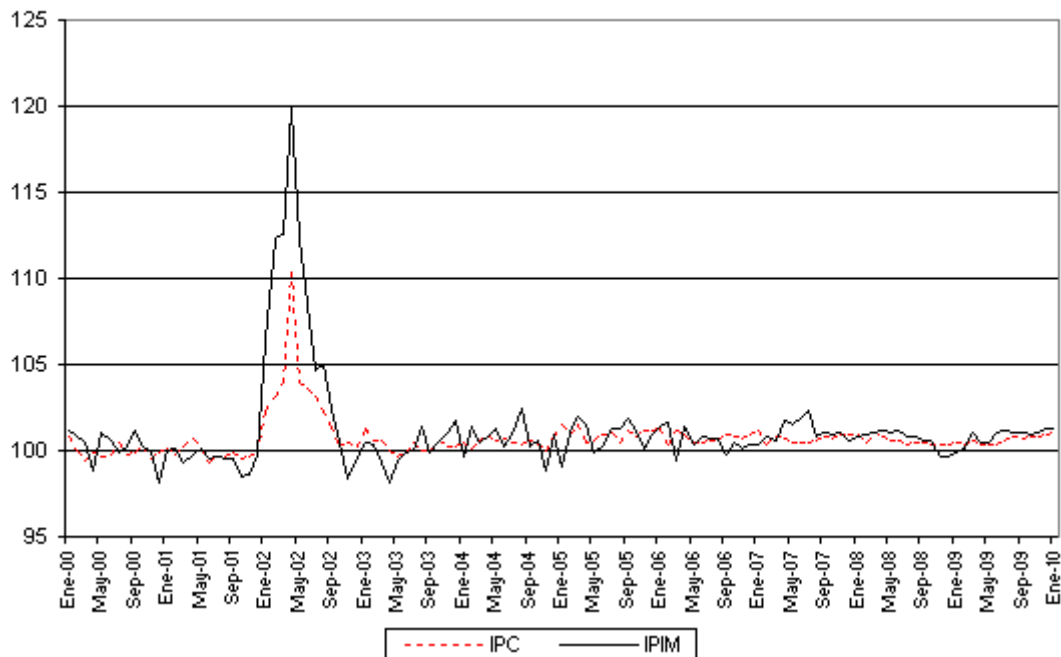
- \* Dato provisorio
- Dato ínfimo, menos de la mitad del último dígito mostrado
- ... Dato no disponible a la fecha de presentación de los resultados
- e Dato estimado

## Evolución del Índice de Precios Internos al por Mayor (IPIM) y del Índice de Precios al Consumidor del Gran Buenos Aires (IPC-GBA)

Existe una modalidad de uso de la información estadística por parte de los usuarios que consiste en comparar la evolución del Índice de Precios Internos al Por Mayor (IPIM) y del Índice de Precios al Consumidor (IPC - GBA). En este sentido es importante remarcar que al efectuar dicha comparación se deben considerar las diferencias sustanciales existentes entre ambos indicadores, tales como: el objetivo de la elaboración de cada índice, el tipo de informantes, la cobertura geográfica y la conformación de las respectivas canastas.

El gráfico que se presenta a continuación permite visualizar las diferentes evoluciones históricas de ambas series.

**Evolución de las variaciones mensuales del IPIM y del IPC - GBA**

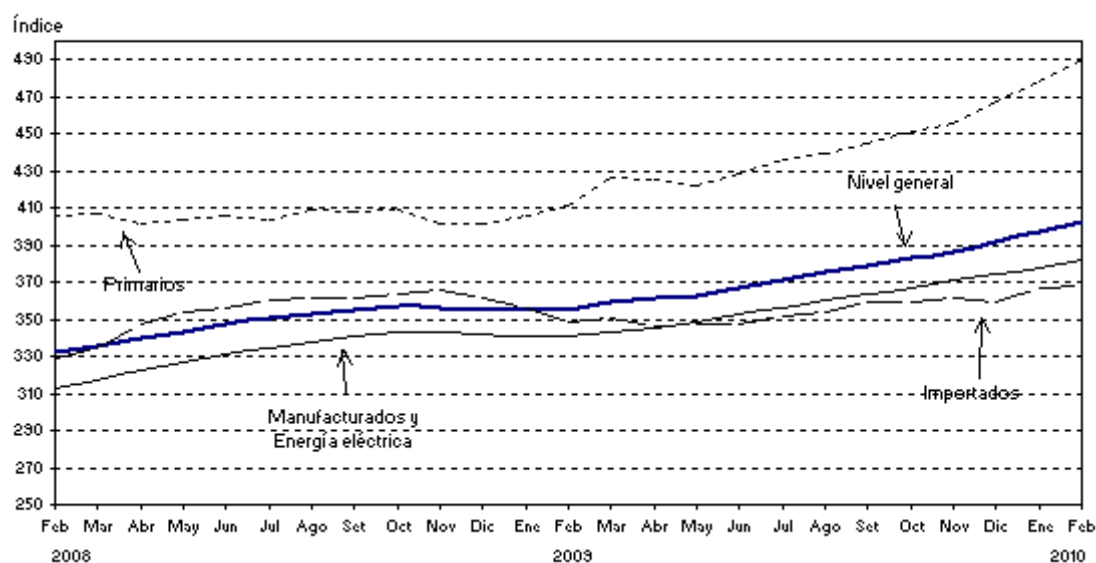


## 1. Índice de Precios Internos al por Mayor (IPIM)

Nivel general y divisiones	Índice		Variación porcentual de Febrero 2010*		
	Febrero 2010*	Enero 2010	Mes anterior	Diciembre 2009	Febrero 2009
<b>NIVEL GENERAL</b>	<b>402,11</b>	<b>396,84</b>	<b>1,3</b>	<b>2,7</b>	<b>13,2</b>
PRODUCTOS NACIONALES	404,78	399,15	1,4	2,7	13,7
<b>Primarios</b>	<b>489,91</b>	<b>478,62</b>	<b>2,4</b>	<b>4,8</b>	<b>19,2</b>
Agropecuarios	356,89	341,56	4,5	8,8	29,9
Pesqueros	358,66	357,61	0,3	5,0	13,3
Petróleo crudo y gas (¹)	916,89	915,27	0,2	0,6	9,4
Productos minerales no metalíferos	407,43	402,75	1,2	3,3	11,8
<b>Manufacturados y Energía eléctrica</b>	<b>382,30</b>	<b>378,17</b>	<b>1,1</b>	<b>2,0</b>	<b>12,0</b>
<b>Productos manufacturados</b>	<b>387,99</b>	<b>383,75</b>	<b>1,1</b>	<b>2,0</b>	<b>12,2</b>
Alimentos y bebidas	341,48	338,16	1,0	2,5	12,2
Tabaco	293,71	293,71	-	-	14,2
Productos textiles	326,43	322,94	1,1	2,4	11,9
Prendas de materiales textiles	237,90	234,99	1,2	2,6	10,0
Cuero, artículos de marroquinería y calzado	222,05	218,25	1,7	2,2	6,2
Madera y productos de madera excepto muebles	432,13	426,97	1,2	1,7	4,6
Papel y productos de papel	446,66	433,87	2,9	3,7	13,5
Impresiones y reproducción de grabaciones	300,48	299,84	0,2	1,9	7,3
Productos refinados del petróleo (¹)	568,08	567,89	--	-0,1	23,2
Sustancias y productos químicos	428,79	422,21	1,6	2,1	14,4
Productos de caucho y plástico	402,04	394,06	2,0	3,0	8,4
Productos de minerales no metálicos	363,60	355,55	2,3	3,5	10,6
Productos metálicos básicos	554,91	548,07	1,2	2,9	6,3
Productos metálicos excepto máquinas y equipos	551,20	541,96	1,7	2,8	8,9
Máquinas y equipos	386,33	380,49	1,5	2,5	10,6
Máquinas y aparatos eléctricos	512,35	501,06	2,3	5,9	17,7
Equipos y aparatos de radio y televisión	106,60	105,76	0,8	0,8	4,4
Equipos para medicina e instrum. de medición	245,08	247,55	-1,0	1,0	8,0
Vehículos automotores, carrocerías y repuestos	362,26	360,36	0,5	0,7	5,8
Otros medios de transporte	217,64	217,57	--	--	3,1
Muebles y otros productos industriales	377,33	374,65	0,7	1,1	7,6
<b>Energía eléctrica</b>	<b>162,97</b>	<b>162,97</b>	<b>-</b>	<b>1,6</b>	<b>-1,2</b>
PRODUCTOS IMPORTADOS	368,20	367,41	0,2	2,5	5,8

¹ Fuente: Subsecretaría de Coordinación y Control de Gestión. Ministerio de Planificación Federal, Inversión Pública y Servicios.

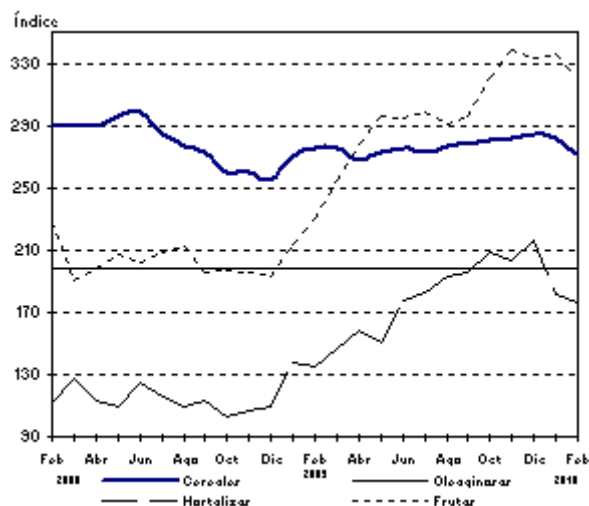
**Evolución del Índice de Precios Internos al por Mayor**



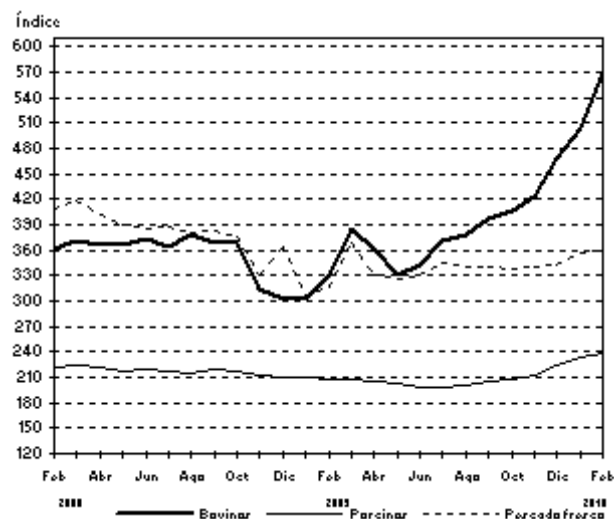
## 2. Índices de Precios de Productos Primarios del IPIM. Variaciones porcentuales

Productos	Variación porcentual de Febrero 2010* al mes anterior
<b>PRODUCTOS AGRÍCOLAS</b>	-2,5
<b>Cereales</b>	-3,5
Trigo	-
Maíz	-
Sorgo granífero	-15,0
<b>Oleaginosas</b>	-
Soja	-
Maní	-
Girasol	-
Lino	-
<b>Hortalizas (1)</b>	-3,0
Cebolla	-1,3
Papa	-13,8
Tomate redondo común	-0,9
Tomate perita	-1,8
Zanahoria	-5,7
Zapallo	-49,6
Pimiento	-18,0
Lechuga capuchina	30,2
Lechuga criolla común	23,3
Acelga	51,3
Remolacha	34,2
<b>Frutas (1)</b>	-4,8
Naranja para jugo Valencia	2,4
Naranja de ombligo Whashington Navel	-
Limón Eureka	-8,9
Manzana Red Delicious	-4,9
Manzana Granny Smith	-11,1
<b>PRODUCTOS GANADEROS Y DE GRANJA</b>	7,4
<b>Ganado bovino y leche</b>	8,3
<b>Ganado bovino</b>	13,1
Novillo	14,0
Novillito	16,0
Vaca	8,0
Vaquillona	15,0
Terneros	18,0
<b>Leche</b>	1,5
<b>Ganado Porcino y productos de granja</b>	3,3
<b>Ganado porcino</b>	1,9
Capones y hembras	2,0
Chanchas	1,1
<b>Huevos</b>	3,5
<b>PESCADO FRESCO</b>	0,3
Abadejo	0,1
Anchoita	-
Caballa	-
Lenguado	-1,9
Merluza	-
Corvina	5,8
<b>PETRÓLEO CRUDO Y GAS</b>	0,2
Petróleo crudo	0,1
Gas	-

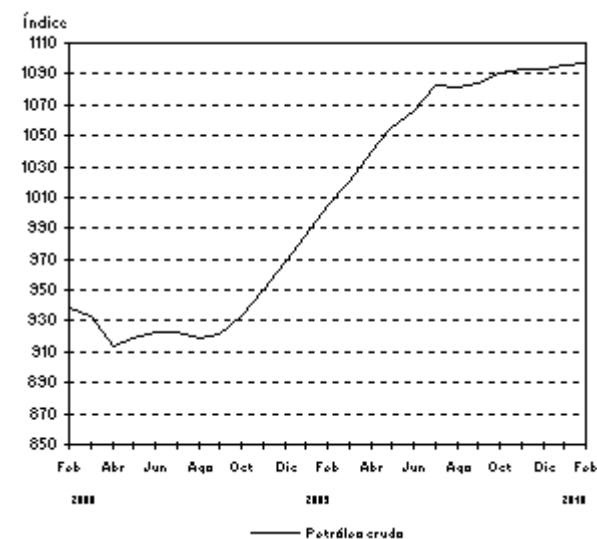
### Productos agrícolas



### Bovinos, porcinos y pescado fresco



### Petróleo crudo



<sup>1</sup> Fuente: Corporación del Mercado Central de Buenos Aires, que incluye el conjunto de las operaciones efectivamente realizadas.

### 3. Principales variaciones observadas en el Índice de precios Internos al por Mayor (IPIM)

#### Mayores aumentos

Febrero 2010*/Enero 2010	%
<b>Productos nacionales</b>	
Acumuladores eléctricos	10,7
Ganado vacuno y leche	8,3
Generadores de vapor	6,1
Vidrio y productos de vidrio	5,7
<b>Productos importados</b>	
Papeles y productos de papel	2,5
Sustancias plásticas y elastómeros	1,9
Productos farmacéuticos y veterinarios	1,8
Hierro y acero en formas básicas	1,7

#### Bajas y menores aumentos

Febrero 2010*/Enero 2010	%
<b>Productos nacionales</b>	
Frutas	-4,8
Hortalizas y legumbres	-3,0
Motores, generadores y transformadores eléctricos	-2,1
Cereales y oleaginosas	-1,9
<b>Productos importados</b>	
Minerales no ferrosos en formas básicas	-5,7
Productos minerales para la fabricación de abonos y sustancias químicas	-4,2
Insecticidas y plaguicidas	-1,8
Sustancias químicas básicas	-1,5

Febrero 2010*/Diciembre 2009	%
<b>Productos nacionales</b>	
Ganado vacuno y leche	18,5
Acumuladores eléctricos	12,4
Conductores eléctricos	8,9
Sustancias químicas básicas	7,6
<b>Productos importados</b>	
Cauchos naturales	16,5
Alimentos diversos (polvo y manteca de cacao)	10,4
Productos farmacéuticos y veterinarios	8,5
Gomas naturales y otros productos de la silvicultura	7,0

Febrero 2010*/Diciembre 2009	%
<b>Productos nacionales</b>	
Hortalizas y legumbres	-18,5
Frutas	-3,9
Aceites y grasas vegetales	-3,4
Cereales y oleaginosas	-2,3
<b>Productos importados</b>	
Productos minerales para la fabricación de abonos y sustancias químicas	-5,6
Insecticidas y plaguicidas	-1,7
Sustancias químicas básicas	-0,8

Febrero 2010*/Febrero 2009	%
<b>Productos nacionales</b>	
Ganado vacuno y leche	49,6
Frutas	39,0
Conductores eléctricos	33,0
Hortalizas y legumbres	30,1
<b>Productos importados</b>	
Cauchos naturales	40,2
Alimentos diversos (polvo y manteca de cacao)	30,1
Gomas naturales y otros productos de la silvicultura	26,7
Sustancias plásticas y elastómeros	24,3

Febrero 2010*/Febrero 2009	%
<b>Productos nacionales</b>	
Otros equipos eléctricos n.c.e.p.	-3,6
Rodamientos	-2,2
Energía eléctrica	-1,2
Cereales y oleaginosas	-0,6
<b>Productos importados</b>	
Abonos y fertilizantes	-41,1
Productos minerales para la fabricación de abonos y sustancias químicas	-11,9
Sustancias químicas básicas	-9,4
Papeles y otros productos de papel	-2,9

#### 4. Incidencia sectorial en la variación del Nivel general del IPIM

Nivel general y divisiones	Febrero 2010* Incidencia
<b>NIVEL GENERAL</b>	<b>1,3</b>
PRODUCTOS NACIONALES	1,31
<b>Primarios</b>	<b>0,55</b>
Agropecuarios	0,52
Pesqueros	--
Petróleo crudo y gas	0,02
Productos minerales no metalíferos	0,01
<b>Manufacturados y Energía eléctrica</b>	<b>0,76</b>
<b>Productos manufacturados</b>	<b>0,76</b>
Alimentos y bebidas	0,16
Tabaco	-
Productos textiles	0,03
Prendas de materiales textiles	0,02
Cuero, artículos de marroquinería y calzado	0,01
Madera y productos de madera excepto muebles	0,01
Papel y productos de papel	0,06
Impresiones y reproducción de grabaciones	--
Productos refinados del petróleo	--
Sustancias y productos químicos	0,13
Productos de caucho y plástico	0,06
Productos de minerales no metálicos	0,05
Productos metálicos básicos	0,04
Productos metálicos excepto máquinas y equipos	0,06
Máquinas y equipos	0,05
Máquinas y aparatos eléctricos	0,04
Equipos y aparatos de radio y televisión	--
Equipos para medicina e instrum. de medición	--
Vehículos automotores, carrocerías y repuestos	0,03
Otros medios de transporte	--
Muebles y otros productos industriales	0,01
<b>Energía eléctrica</b>	-
PRODUCTOS IMPORTADOS	0,01

**Nota:** La incidencia mide la participación que ha tenido cada apertura, en la variación del Nivel general del IPIM respecto al mes anterior. Los totales por suma pueden no coincidir por redondeos en las cifras parciales.

## 5. Principales incidencias de agregados de productos en la variación del Nivel general del IPIM

Agregados de productos ordenados por sus incidencias	Febrero 2010* incidencia
<b>Incidencias positivas</b>	
Ganado vacuno y leche	0,56
Sustancias químicas básicas	0,06
Productos lácteos	0,06
Productos de plástico excepto muebles	0,05
Otros productos metálicos n.c.e.p.	0,05
Ganado porcino y productos de granja	0,05
Productos cárnicos	0,04
Hierros y aceros en formas básicas	0,03
Jabones y detergentes	0,03
Envases de papel y cartón	0,03
Conductores eléctricos	0,02
Papeles	0,02
Acumuladores eléctricos	0,02
Sustancias plásticas y elastómeros	0,02
Automotores y sus motores	0,02
Vidrios y productos de vidrio	0,02
Prendas de materiales textiles	0,02
Petróleo crudo y gas	0,02
Fibras, hilados y tejidos textiles	0,02
Otros artículos de papel y cartón	0,02
<b>Incidencias negativas</b>	
Cereales y oleaginosas	-0,05
Minerales no ferrosos en formas básicas (Importado)	-0,03
Frutas	-0,02
Hortalizas y legumbres	-0,02
Sustancias químicas básicas (Importado)	-0,01
Aceites y grasas vegetales	-0,01
Motores, generadores y transformadores eléctricos	-0,01
Productos minerales para la fabricación de abonos (Importado)	--

**Nota:** La incidencia mide la participación que ha tenido cada apertura, en la variación del Nivel general del IPIM respecto al mes anterior.

## 6. Principales variaciones de productos nacionales seleccionados (IPIM)

Productos (IPIM)	Variación porcentual de Febrero 2010* al mes anterior
Remolacha	34,2
Hortalizas de hoja	30,9
Ganado bovino	13,1
Acumuladores eléctricos	10,7
Zapallo	-49,6
Pimiento	-18,0
Sorgo granífero	-15,0
Papa	-13,8

**7. Evolución del Nivel general y principales aperturas del IPIM. Variación porcentual mensual y acumulada respecto a diciembre del año anterior**

Período	Nivel general	% acumulado	Nacional	% acumulado	Primarios	% acumulado	Manu- facturas y energía eléctrica	% acumulado	Pro- ductos impor- tados	% acumulado
2001 Dic	100,22	-0,2	101,09	-5,4	89,68	0,3	104,11	-0,2	89,14	-3,5
2002 Dic	218,44	-0,4	214,27	-0,3	268,72	0,6	199,90	-0,7	271,46	204,5
2003 Dic	222,71	1,7	221,30	1,7	272,58	4,2	207,77	0,8	240,56	-11,4
2004 Dic	240,23	0,9	238,86	0,8	276,33	0,6	228,96	0,9	257,74	7,1
2005 Dic	265,86	0,9	266,37	0,9	335,41	1,7	248,14	0,7	259,43	0,7
2006 Dic	284,85	0,4	285,18	0,4	355,73	0,5	266,55	0,4	280,69	8,2
2007 Dic	326,32	0,6	326,98	0,6	401,71	-1,4	307,25	1,4	317,87	13,2
2008 Dic	355,10	-0,3	354,58	-0,2	401,27	-0,1	342,25	-0,2	361,81	13,8
2009 Ene	354,81	-0,1	354,75	--	406,13	1,2	341,19	-0,3	355,60	-1,7
Feb	355,31	0,1	355,88	0,3	411,10	1,2	341,30	--	348,08	-3,8
Mar	359,38	1,1	360,07	1,2	426,14	3,7	342,63	0,4	350,62	-3,1
Abr	361,08	0,5	362,22	0,6	424,79	-0,3	345,70	0,9	346,55	-4,2
May	362,80	0,5	364,03	0,5	422,04	-0,6	348,71	0,9	347,18	-4,0
Jun	366,90	1,1	368,46	1,2	428,43	1,5	352,62	1,1	347,10	-4,1
Jul	371,47	1,2	373,04	1,2	436,54	1,9	356,27	1,0	351,54	-2,8
Ago	375,34	1,0	376,99	1,1	439,56	0,7	360,47	1,2	354,43	-2,0
Set	379,18	1,0	380,78	1,0	444,58	1,1	363,93	1,0	358,92	-0,8
Oct	382,69	0,9	384,52	1,0	450,90	1,4	366,99	0,8	359,45	-0,7
Nov	386,72	1,1	388,68	1,1	456,03	1,1	370,90	1,1	361,80	0,0
Dic	391,56	1,3	394,10	1,4	467,44	2,5	374,74	1,0	359,27	-0,7
2010 Ene	396,84	1,3	399,15	1,3	478,62	2,4	378,17	0,9	367,41	1,5
Feb*	402,11	1,3	404,78	1,4	489,91	2,4	382,30	1,1	368,20	1,8

\* Dato provisorio

# Sistema de Índices de precios mayoristas, base 1993=100

Febrero 2010

Índices	Índice		Variación % de Febrero 2010* respecto a		
	Febrero 2010*	Enero 2010	Mes anterior	Diciembre 2009	Febrero 2009
Índice de Precios Internos Básicos al por Mayor (IPIB)	405,32	400,60	1,2	2,6	13,6
Índice de Precios Básicos del Productor (IPP)	410,63	406,47	1,0	2,2	14,2

El Índice de Precios Internos Básicos al por Mayor (IPIB) así como el Índice de Precios Básicos del Productor (IPP) permiten desdoblar el movimiento de los precios en aquellos provenientes de modificaciones en las políticas económicas (impuestos, subsidios) de aquellos que resultan decisiones puramente de mercado.

En los casos de bienes transables internacionalmente, el IPIB y el IPP muestran las modificaciones respecto de los términos del intercambio de la producción local.

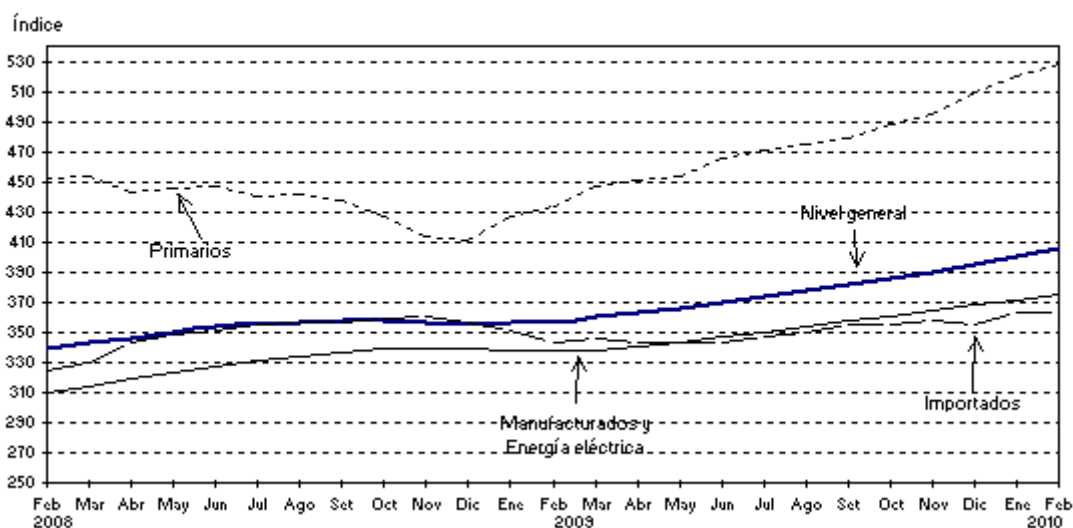
Durante el mes de Febrero, el "Nivel General" del IPIB subió 1,2%. Los "Productos Nacionales" se incrementaron 1,3%, debido a la subas de 1,6% en los "Productos Primarios" y de 1,1% en los "Productos Manufacturados y Energía Eléctrica".

Durante el mes de Febrero, el "Nivel General" del IPP subió 1,0%, debido a los incrementos de 0,9% en los "Productos primarios" y de 1,1% en "Productos Manufacturados y Energía Eléctrica".

## 8. Índice de Precios Internos Básicos al por Mayor (IPIB)

Nivel general y divisiones	Índice		Variación porcentual de Febrero 2010*		
	Febrero 2010*	Enero 2010	Mes anterior	Diciembre 2009	Febrero 2009
<b>NIVEL GENERAL</b>	<b>405,32</b>	<b>400,60</b>	<b>1,2</b>	<b>2,6</b>	<b>13,6</b>
PRODUCTOS NACIONALES	408,72	403,67	1,3	2,6	14,2
<b>Primarios</b>	<b>528,64</b>	<b>520,56</b>	<b>1,6</b>	<b>3,9</b>	<b>22,1</b>
Agropecuarios	420,80	410,03	2,6	6,3	34,1
Pesqueros	349,62	348,59	0,3	5,0	13,3
Petróleo crudo y gas	894,02	892,44	0,2	0,6	9,4
Productos minerales no metalíferos	397,32	392,76	1,2	3,3	11,8
<b>Manufacturados y Energía eléctrica</b>	<b>375,69</b>	<b>371,49</b>	<b>1,1</b>	<b>2,1</b>	<b>11,4</b>
<b>Productos manufacturados</b>	<b>380,96</b>	<b>376,66</b>	<b>1,1</b>	<b>2,1</b>	<b>11,6</b>
Alimentos y bebidas	340,51	337,23	1,0	2,5	12,2
Tabaco	310,91	310,91	-	-	14,6
Productos textiles	318,34	314,94	1,1	2,4	11,9
Prendas de materiales textiles	232,00	229,16	1,2	2,6	10,0
Cuero, artículos de marroquinería y calzado	216,54	212,84	1,7	2,2	6,2
Madera y productos de madera excepto muebles	421,39	416,35	1,2	1,7	4,6
Papel y productos de papel	435,61	423,14	2,9	3,7	13,5
Impresiones y reproducción de grabaciones	285,80	285,16	0,2	2,0	7,5
Productos refinados del petróleo	593,13	593,14	--	-0,3	20,0
Sustancias y productos químicos	420,90	414,45	1,6	2,1	14,4
Productos de caucho y plástico	396,68	388,80	2,0	3,0	8,4
Productos de minerales no metálicos	354,58	346,72	2,3	3,5	10,6
Productos metálicos básicos	541,15	534,48	1,2	2,9	6,3
Productos metálicos excepto máquinas y equipos	537,89	528,87	1,7	2,8	8,9
Máquinas y equipos	381,66	375,91	1,5	2,5	10,9
Máquinas y aparatos eléctricos	499,40	488,65	2,2	5,8	17,5
Equipos y aparatos de radio y televisión	94,09	93,32	0,8	0,8	4,6
Equipos para medicina e instrum. de medición	250,19	252,84	-1,0	1,0	8,0
Vehículos automotores, carrocerías y repuestos	354,65	352,77	0,5	0,7	5,9
Otros medios de transporte	212,24	212,17	--	--	3,0
Muebles y otros productos industriales	367,99	365,38	0,7	1,1	7,6
<b>Energía eléctrica</b>	<b>163,74</b>	<b>163,74</b>	<b>-</b>	<b>1,6</b>	<b>-1,2</b>
PRODUCTOS IMPORTADOS	363,40	362,60	0,2	2,4	5,8

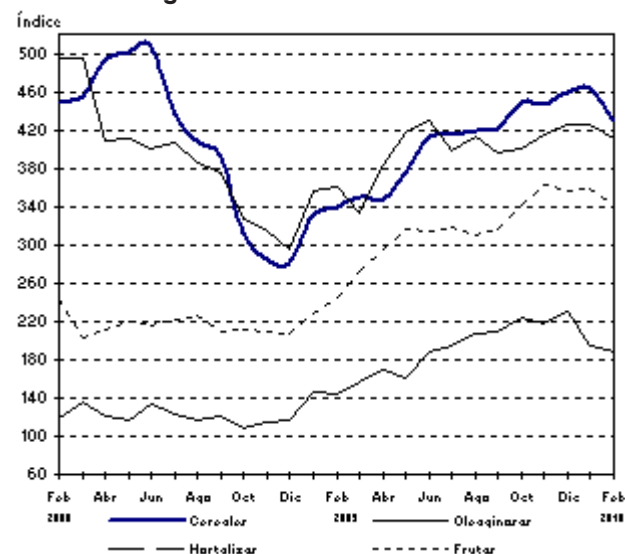
### Evolución del Índice de Precios Internos Básicos al por Mayor



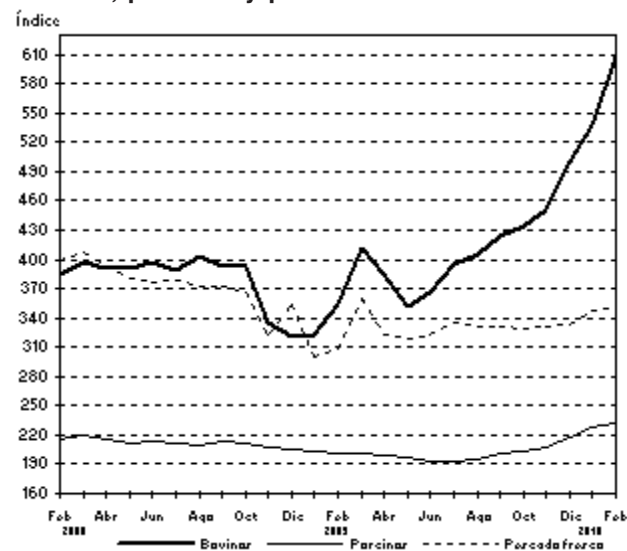
## 9. Índices de Precios de Productos Primarios del IPIB, variaciones porcentuales

Productos	Variación porcentual de Febrero 2010 * al mes anterior
<b>PRODUCTOS AGRÍCOLAS</b>	<b>-4,9</b>
<b>Cereales</b>	<b>-7,1</b>
Trigo	-
Maíz	-10,4
Sorgo granífero	-15,0
<b>Oleaginosas</b>	<b>-3,2</b>
Soja	-4,4
Maní	-
Girasol	1,2
Lino	-
<b>Hortalizas</b>	<b>-3,0</b>
Cebolla	-1,3
Papa	-13,8
Tomate redondo común	-0,9
Tomate perita	-1,8
Zanahoria	-5,7
Zapallo	-49,6
Pimiento	-18,0
Lechuga capuchina	30,2
Lechuga criolla común	23,3
Acelga	51,3
Remolacha	34,2
<b>Frutas</b>	<b>-4,8</b>
Naranja para jugo Valencia	2,4
Naranja de ombligo Washington Navel	-
Limón Eureka	-8,9
Manzana Red Delicious	-4,9
Manzana Granny Smith	-11,1
<b>PRODUCTOS GANADEROS Y DE GRANJA</b>	<b>7,7</b>
<b>Ganado bovino y leche</b>	<b>8,5</b>
<b>Ganado bovino</b>	<b>13,1</b>
Novillo	14,0
Novillito	16,0
Vaca	8,0
Vaquillona	15,0
Terneros	18,0
<b>Leche</b>	<b>1,5</b>
<b>Ganado Porcino y productos de granja</b>	<b>3,3</b>
<b>Ganado porcino</b>	<b>1,9</b>
Capones y hembras	2,0
Chanchas	1,1
<b>Huevos</b>	<b>3,5</b>
<b>PESCADO FRESCO</b>	<b>0,3</b>
Abadejo	0,1
Anchoita	-
Caballa	-
Lenguado	-1,9
Merluza	-
Corvina	5,8
<b>PETRÓLEO CRUDO Y GAS</b>	<b>0,2</b>
Petróleo crudo	0,1
Gas	2,1

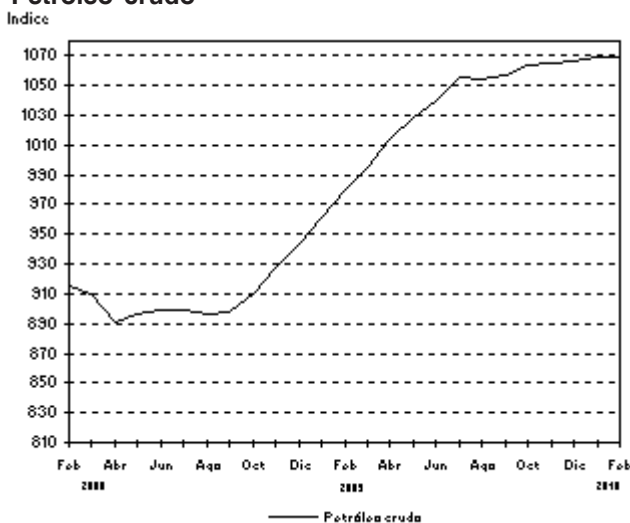
### Productos agrícolas



### Bovinos, porcinos y pescado fresco



### Petróleo crudo



<sup>1</sup> Fuente: Corporación del Mercado Central de Buenos Aires, que incluye el conjunto de las operaciones efectivamente realizadas.

## 10. Evolución del Nivel general y principales aperturas del IPIB.

Variación porcentual mensual y acumulada respecto a diciembre del año anterior

Período	Nivel general	% acumulado	Nacional	% acumulado	Primarios	% acumulado	Manufacturas y energía eléctrica	% acumulado	Productos importados	% acumulado
2001 Dic	96,24	-0,2	96,84	-0,2	89,10	0,2	98,97	-0,2	88,77	-1,0
2002 Dic	218,17	0,5	213,82	0,6	270,81	1,5	198,13	0,2	271,84	-0,4
2003 Dic	219,51	1,8	218,06	1,7	275,05	4,1	202,36	0,9	237,49	2,6
2004 Dic	236,37	0,8	234,91	0,8	277,66	0,6	223,14	0,8	254,38	1,2
2005 Dic	262,69	0,9	263,19	1,0	336,32	1,6	243,05	0,7	256,48	0,7
2006 Dic	282,37	0,4	282,78	0,4	357,72	0,5	262,14	0,4	277,41	0,2
2007 Dic	329,28	0,5	330,52	0,5	429,36	-1,6	303,30	1,4	313,98	0,5
2008 Dic	354,45	-0,4	354,24	-0,3	411,53	-0,6	338,47	-0,3	356,99	-1,1
2009 Ene	356,18	0,5	356,62	0,7	426,80	3,7	337,29	-0,3	350,77	-1,7
Feb	356,79	0,2	357,88	0,4	433,12	1,5	337,16	--	343,38	-2,1
Mar	360,50	1,0	361,68	1,1	446,36	3,1	338,37	0,4	345,94	0,7
Abr	363,17	0,7	364,83	0,9	451,05	1,1	341,08	0,8	342,71	-0,9
May	365,55	0,7	367,36	0,7	454,03	0,7	343,50	0,7	343,22	0,1
Jun	369,99	1,2	372,16	1,3	465,33	2,5	346,51	0,9	343,11	--
Jul	373,83	1,0	375,95	1,0	470,65	1,1	349,88	1,0	347,57	1,3
Ago	377,95	1,1	380,18	1,1	475,34	1,0	353,98	1,2	350,34	0,8
Set	381,48	0,9	383,65	0,9	478,71	0,7	357,48	1,0	354,62	1,2
Oct	385,46	1,0	387,93	1,1	488,23	2,0	360,31	0,8	355,01	0,1
Nov	389,62	1,1	392,24	1,1	494,59	1,3	364,05	1,0	357,26	0,6
Dic	395,13	1,4	398,39	1,6	508,90	2,9	367,96	1,1	354,84	-0,7
2010 Ene	400,60	1,4	403,67	1,3	520,56	2,3	371,49	1,0	362,60	2,2
Feb*	405,32	1,2	408,72	1,3	528,64	1,6	375,69	1,1	363,40	0,2

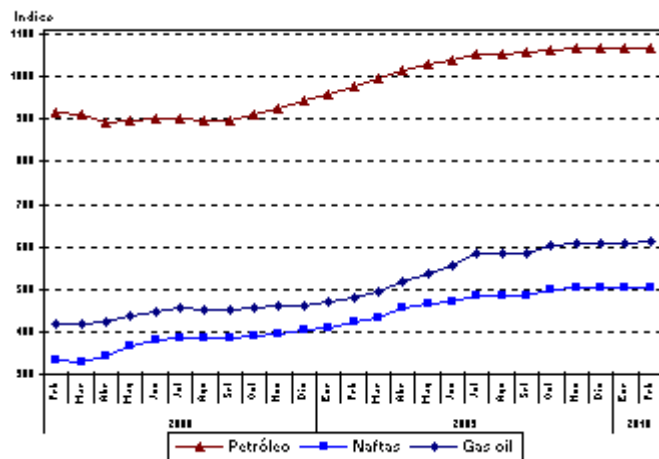
\*Dato provisorio

## 11. Evolución de los índices de precios de bienes relacionados con sus insumos, IPIB base 1993=100

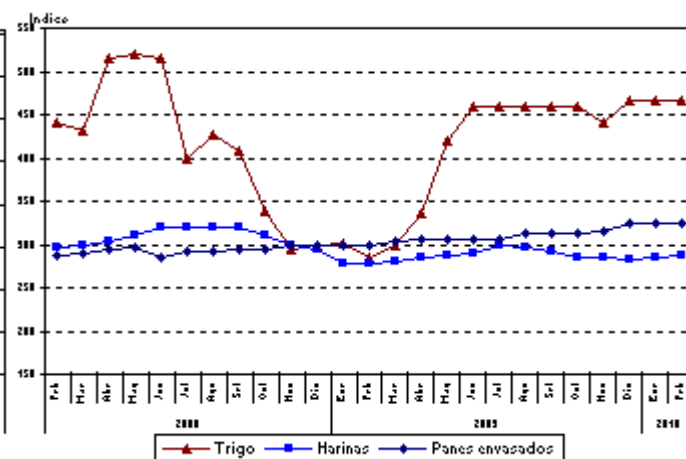
Estos gráficos permiten observar la evolución desde Febrero 2008 de distintos grupos de índices relacionados, que reflejan la variación de precios de productos que participan en distintas etapas de una misma cadena de producción.

Se puede observar que los índices de los insumos básicos de cada agrupación en general, presentan niveles superiores a los productos que los utilizan como consumo intermedio.

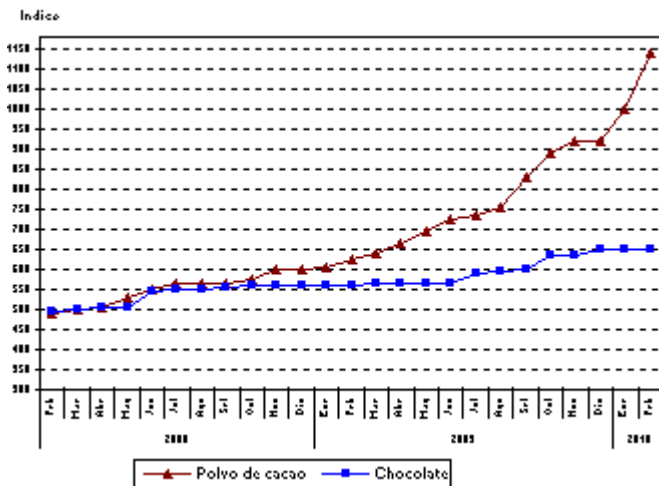
**Evolución de los índices de Petróleo, Naftas y Gas oil, IPIB base 1993=100**



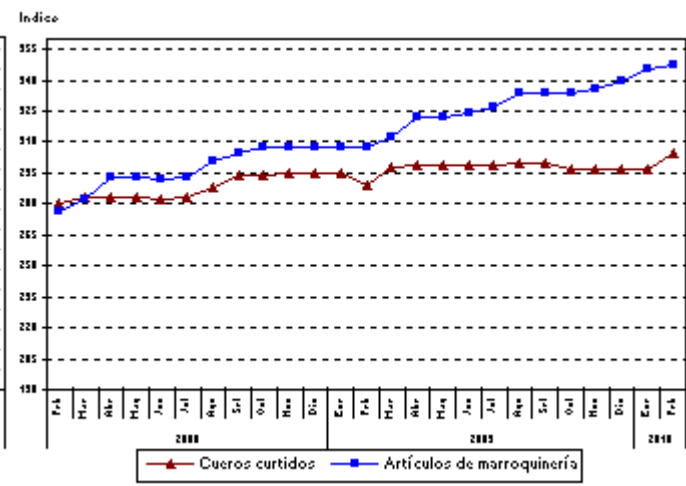
**Evolución de los índices de Trigo, Harinas y Panes envasados, IPIB base 1993=100**



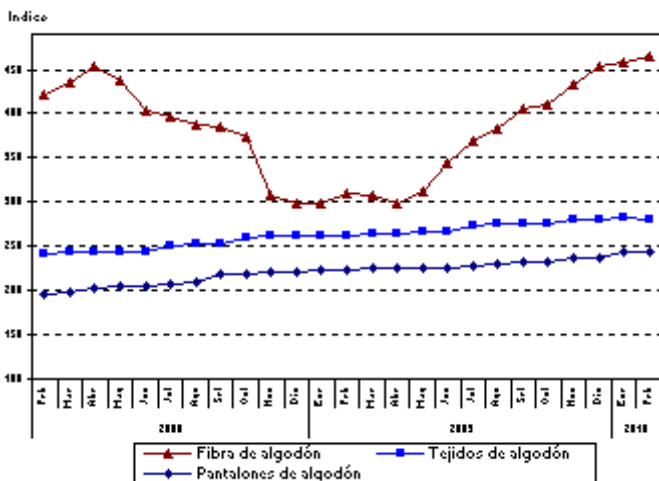
**Evolución de los índices de Polvo de cacao y Chocolate, IPIB base 1993=100**



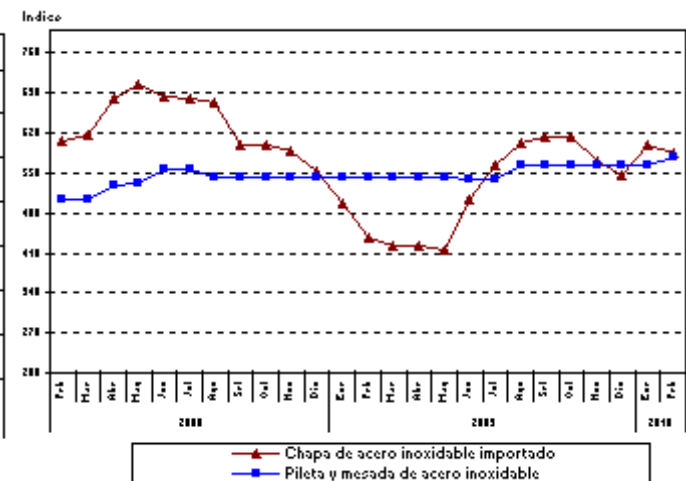
**Evolución de los índices de Cueros curtidors y Artículos de marroquinería, IPIB base 1993=100**



**Evolución de los índices de Fibra algodón, Tejidos de algodón y Pantalones de algodón, IPIB base 1993=100**



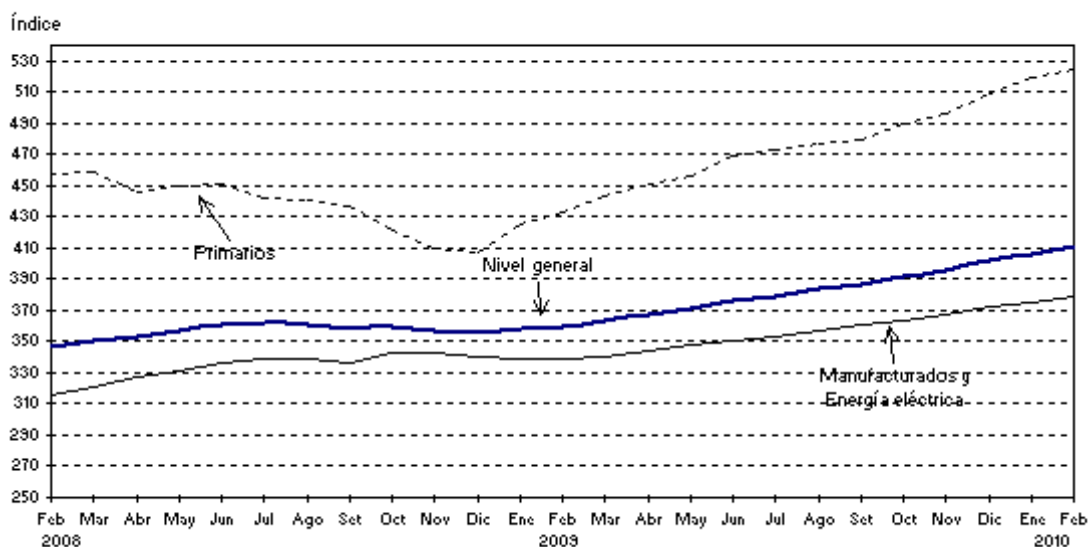
**Evolución de los índices de Chapa de acero inoxidable (imp) y Pileta y mesada de acero inoxidable, IPIB base 1993=100**



## 12. Índice de Precios Básicos del Productor (IPP)

Nivel general y divisiones	Índice		Variación porcentual de Febrero 2010*		
	Febrero 2010*	Enero 2010	Mes anterior	Diciembre 2009	Febrero 2009
<b>NIVEL GENERAL</b>	<b>410,63</b>	<b>406,47</b>	<b>1,0</b>	<b>2,2</b>	<b>14,2</b>
<b>Primarios</b>	<b>524,74</b>	<b>519,90</b>	<b>0,9</b>	<b>3,0</b>	<b>21,4</b>
Agropecuarios	417,36	411,27	1,5	4,6	32,2
Pesqueros	349,62	348,59	0,3	5,0	13,3
Petróleo crudo y gas	894,02	892,44	0,2	0,6	9,4
Productos minerales no metálicos	397,32	392,76	1,2	3,3	11,8
<b>Manufacturados y Energía eléctrica</b>	<b>379,05</b>	<b>375,07</b>	<b>1,1</b>	<b>1,9</b>	<b>11,7</b>
<b>Productos manufacturados</b>	<b>383,80</b>	<b>379,74</b>	<b>1,1</b>	<b>1,9</b>	<b>11,9</b>
Alimentos y bebidas	347,55	345,37	0,6	1,8	13,1
Tabaco	310,91	310,91	-	-	14,6
Productos textiles	317,84	314,44	1,1	2,4	12,0
Prendas de materiales textiles	232,00	229,16	1,2	2,6	10,0
Cuero, artículos de marroquinería y calzado	242,33	237,43	2,1	2,4	6,0
Madera y productos de madera excepto muebles	420,98	415,95	1,2	1,7	4,6
Papel y productos de papel	435,00	422,44	3,0	3,7	13,4
Impresiones y reproducción de grabaciones	285,95	285,30	0,2	2,0	7,5
Productos refinados del petróleo	593,13	593,14	--	-0,3	20,0
Sustancias y productos químicos	430,70	423,50	1,7	2,4	14,9
Productos de caucho y plástico	397,35	389,48	2,0	3,0	8,4
Productos de minerales no metálicos	352,51	344,62	2,3	3,5	10,6
Productos metálicos básicos	541,26	533,82	1,4	2,9	6,3
Productos metálicos excepto máquinas y equipos	535,12	526,11	1,7	2,8	8,9
Máquinas y equipos	377,46	371,70	1,5	2,5	10,7
Máquinas y aparatos eléctricos	486,36	476,03	2,2	5,7	17,0
Equipos y aparatos de radio y televisión	94,09	93,32	0,8	0,8	4,6
Equipos para medicina e instrum. de medición	248,66	251,23	-1,0	1,0	8,0
Vehículos automotores, carrocerías y repuestos	355,78	353,91	0,5	0,7	5,8
Otros medios de transporte	212,24	212,18	--	--	3,0
Muebles y otros productos industriales	365,16	362,48	0,7	1,1	7,6
<b>Energía eléctrica</b>	<b>163,74</b>	<b>163,74</b>	<b>-</b>	<b>1,6</b>	<b>-1,2</b>

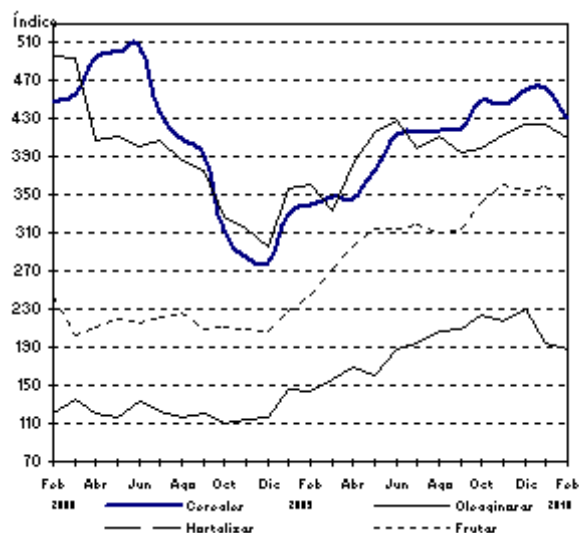
### Evolución del Índice de Precios Básicos del Productor



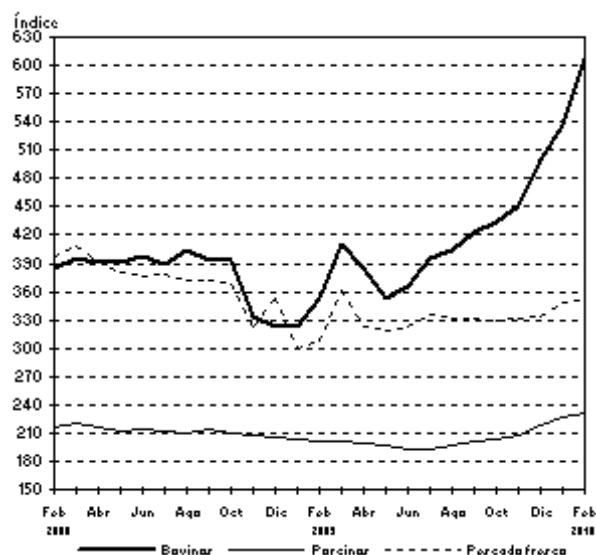
### 13. Índices de Precios de Productos Primarios del IPP. Variaciones porcentuales

Productos	Variación porcentual de Febrero 2010* al mes anterior
<b>PRODUCTOS AGRÍCOLAS</b>	<b>-4,9</b>
<b>Cereales</b>	<b>7,1</b>
Trigo	-
Maíz	-10,4
Sorgo granífero	-15,0
<b>Oleaginosas</b>	<b>-3,2</b>
Soja	-4,4
Maní	-
Girasol	1,2
Lino	-
<b>Hortalizas</b>	<b>-3,0</b>
Cebolla	-1,3
Papa	-13,8
Tomate redondo común	-0,9
Tomate perita	-1,8
Zanahoria	-5,7
Zapallo	-49,6
Pimiento	-18,0
Lechuga capuchina	30,2
Lechuga criolla común	23,3
Acelga	51,3
Remolacha	34,2
<b>Frutas</b>	<b>-4,8</b>
Naranja para jugo Valencia	2,4
Naranja de ombligo Washington Navel	-
Limón Eureka	-8,9
Manzana Red Delicious	-4,9
Manzana Granny Smith	-11,1
<b>PRODUCTOS GANADEROS Y DE GRANJA</b>	<b>7,7</b>
<b>Ganado bovino y leche</b>	<b>8,5</b>
<b>Ganado bovino</b>	<b>13,1</b>
Novillo	14,0
Novillito	16,0
Vaca	8,0
Vaquillona	15,0
Terneros	18,0
<b>Leche</b>	<b>1,5</b>
<b>Ganado Porcino y productos de granja</b>	<b>3,3</b>
<b>Ganado porcino</b>	<b>1,9</b>
Capones y hembras	2,0
Chanchas	1,1
<b>Huevos</b>	<b>3,5</b>
<b>PESCADO FRESCO</b>	<b>0,3</b>
Abadejo	0,1
Anchoita	-
Caballa	-
Lenguado	-1,9
Merluza	-
Corvina	5,8
<b>PETRÓLEO CRUDO Y GAS</b>	<b>0,2</b>
Petróleo crudo	0,1
Gas	2,1

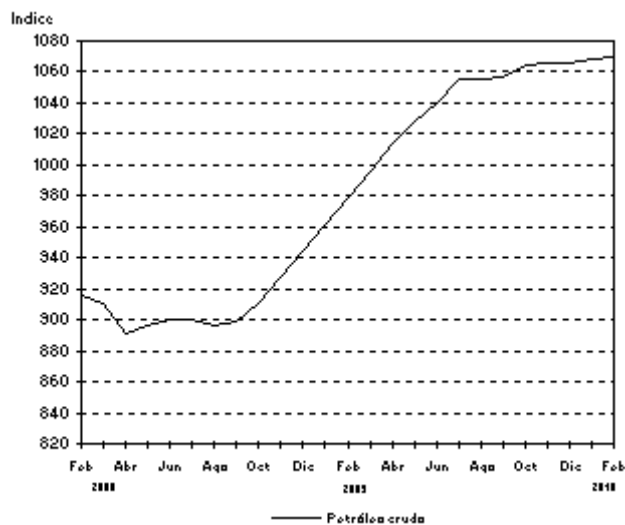
#### Productos agrícolas



#### Bovinos, porcinos y pescado fresco



#### Petróleo crudo



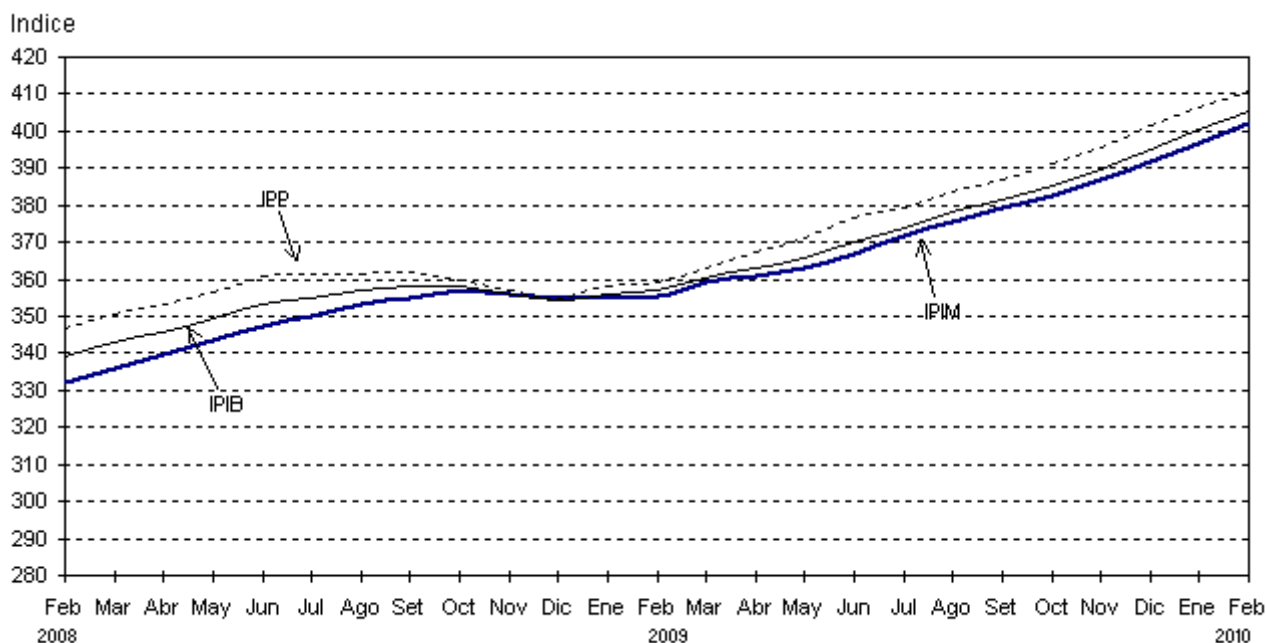
\* Fuente: Corporación del Mercado Central de Buenos Aires, que incluye el conjunto de las operaciones efectivamente realizadas.

**14. Evolución del Nivel general y principales aperturas del IPP. Variación porcentual mensual y acumulada respecto a diciembre del año anterior**

Período	Nivel general	%	% acum.	Primarios	%	% acum.	Manu- facturas y energía eléctrica		
							%	% acum.	
2001 Dic	96,81	-0,2	-5,6	89,06	0,4	-16,1	98,95	-0,3	-2,6
2002 Dic	217,73	0,4	124,9	272,99	1,3	206,5	202,44	0,1	104,6
2003 Dic	221,93	1,9	1,9	277,05	4,4	1,5	206,68	1,0	2,1
2004 Dic	236,89	1,0	6,7	275,73	0,6	-0,5	226,14	1,1	9,4
2005 Dic	264,28	1,1	11,6	332,14	1,8	20,5	245,49	0,8	8,6
2006 Dic	285,66	0,5	8,1	359,01	0,7	8,1	265,35	0,5	8,1
2007 Dic	335,90	0,6	17,6	430,71	-1,5	20,0	309,66	1,5	16,7
2008 Dic	355,09	-0,5	5,7	406,93	-0,7	-5,5	340,74	-0,4	10,0
2009 Ene	358,05	0,8	0,8	425,65	4,6	4,6	339,34	-0,4	-0,4
Feb	359,44	0,4	1,2	432,41	1,6	6,3	339,24	--	-0,4
Mar	362,87	1,0	2,2	443,89	2,7	9,1	340,45	0,4	-0,1
Abr	367,35	1,2	3,5	450,96	1,6	10,8	344,21	1,1	1,0
May	371,31	1,1	4,6	456,78	1,3	12,3	347,65	1,0	2,0
Jun	376,56	1,4	6,0	468,91	2,7	15,2	350,99	1,0	3,0
Jul	379,42	0,8	6,9	472,53	0,8	16,1	353,65	0,8	3,8
Ago	383,47	1,1	8,0	477,19	1,0	17,3	357,53	1,1	4,9
Set	386,98	0,9	9,0	479,54	0,5	17,8	361,37	1,1	6,1
Oct	391,23	1,1	10,2	489,69	2,1	20,3	363,98	0,7	6,8
Nov	395,63	1,1	11,4	496,14	1,3	21,9	367,81	1,1	7,9
Dic	401,75	1,5	13,1	509,66	2,7	25,2	371,88	1,1	9,1
2010 Ene	406,47	1,2	14,5	519,90	2,0	27,8	375,07	0,9	10,1
Feb*	410,63	1,0	15,6	524,74	0,9	29,0	379,05	1,1	11,2

\* Dato provisorio

**15. Evolución del Nivel general del IPIM, IPIB e IPP**



## Síntesis metodológica

Las ponderaciones del sector primario son valores brutos de producción netos de impuestos, estimados por las Cuentas Nacionales; las del sector manufacturero son valores de producción provenientes del Censo Nacional Económico de 1994 (que suministró datos de 1993); la energía eléctrica está ponderada con la facturación de las empresas distribuidoras; y las del sector de productos importados se calcularon a partir del valor CIF (costo, seguro y flete) de las importaciones realizadas durante 1993. Las ponderaciones de cada índice son consistentes con la cobertura y el tratamiento impositivo de cada uno de ellos. Para el cálculo se utiliza una fórmula de ponderaciones fijas referidas al año base, del tipo Laspeyres.

Los precios observados corresponden al día 15 de cada mes, salvo excepciones, ya que en algunos sectores se trata de promedios mensuales (de precios diarios o de varios precios durante el mes) o de precios de la semana que incluyen el día 15. Para más información consultar la metodología.

### Estructura de ponderaciones de los índices de precios mayoristas, base 1993

	IPIM	IPIB	IPP
<b>Nivel General</b>	<b>100,00</b>	<b>100,00</b>	<b>100,00</b>
<b>Índice de Productos Nacionales</b>	<b>92,71</b>	<b>92,52</b>	<b>100,00</b>
<b>Productos Primarios</b>	<b>19,36</b>	<b>19,98</b>	<b>21,68</b>
Productos agropecuarios	13,55	13,98	15,41
Productos pesqueros	0,68	0,70	0,68
Productos de minas y canteras	5,13	5,30	5,59
<b>Productos Manufacturados y Energía eléctrica</b>	<b>73,35</b>	<b>72,54</b>	<b>78,32</b>
Productos manufacturados	71,49	70,78	76,63
Energía eléctrica	1,86	1,76	1,69
<b>Índice de Productos Importados</b>	<b>7,29</b>	<b>7,48</b>	<b>///</b>