



Buenos Aires, 12 de Febrero de 2010

Sistema de Índices de Precios Mayoristas, Base 1993=100

Enero de 2010

Índices	Índice		Variación porcentual de Enero 2010*		
	Enero 2010*	Diciembre 2009	Mes anterior	Diciembre 2009	Enero 2009
Índice de Precios Internos al por Mayor (IPIM)	395,60	391,55	1,0	1,0	11,5

El Índice de Precios Internos al por Mayor (IPIM) tiene por objeto medir la evolución promedio de los precios de los productos de origen nacional e importado ofrecidos en el mercado interno. Así, tal como señala la metodología, el IPIM es similar al anterior Índice de Precios Mayoristas (base 1981=100).

Durante el mes de Enero el "Nivel General" del IPIM subió 1,0%. Los "Productos Nacionales" subieron 1,0% como consecuencia de la suba de 1,5% en los "Productos Primarios" y de 0,8% en los "Productos Manufacturados y Energía Eléctrica".

Los "Productos Agropecuarios" subieron 2,3%, debido a la suba de 5,0% en los "Productos Ganaderos" y de la baja de 3,4% en los "Productos Agrícolas".

En los "Productos Manufacturados y Energía Eléctrica", se destacan las subas en "Máquinas y aparatos eléctricos" (3,6%), "Equipos para medicina e instrumentos de medición" (2,1%), "Papel y productos de papel" (1,7%). Por otra parte, se registró una baja en "Productos refinados del petróleo" (0,2%). La "Energía Eléctrica" se mantuvo sin cambios.

Los "Productos Importados" subieron 1,5%. Dentro de este capítulo, se destacan las subas de 8,4% en "Productos Agropecuarios y de la Silvicultura" y de 1,1% en "Productos Manufacturados", mientras que los "Productos Minerales no Metalíferos" bajaron 1,4%.

Las fechas de difusión de los próximos informes de prensa se encuentran disponibles en internet:

http://www.indec.gov.ar/contacto/servicio_calendario2010.asp

Signos convencionales:

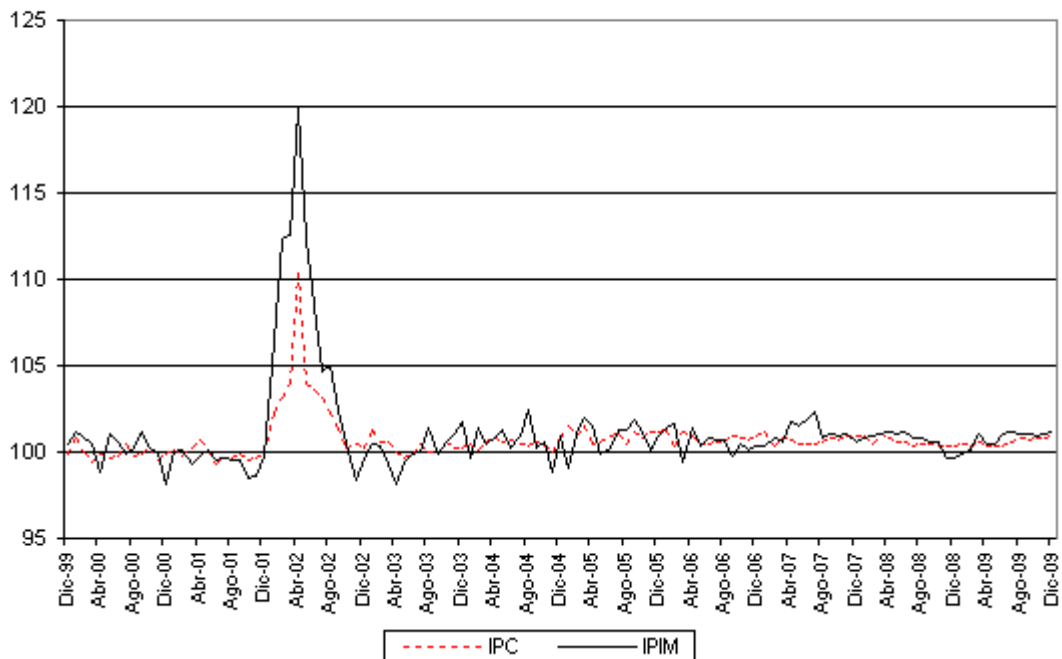
- * Dato provisorio
- Dato ínfimo, menos de la mitad del último dígito mostrado
- ... Dato no disponible a la fecha de presentación de los resultados
- e Dato estimado

Evolución del Índice de Precios Internos al por Mayor (IPIM) y del Índice de Precios al Consumidor del Gran Buenos Aires (IPC-GBA)

Existe una modalidad de uso de la información estadística por parte de los usuarios que consiste en comparar la evolución del Índice de Precios Internos al Por Mayor (IPIM) y del Índice de Precios al Consumidor (IPC - GBA). En este sentido es importante remarcar que al efectuar dicha comparación se deben considerar las diferencias sustanciales existentes entre ambos indicadores, tales como: el objetivo de la elaboración de cada índice, el tipo de informantes, la cobertura geográfica y la conformación de las respectivas canastas.

El gráfico que se presenta a continuación permite visualizar las diferentes evoluciones históricas de ambas series.

Evolución de las variaciones mensuales del IPIM y del IPC - GBA

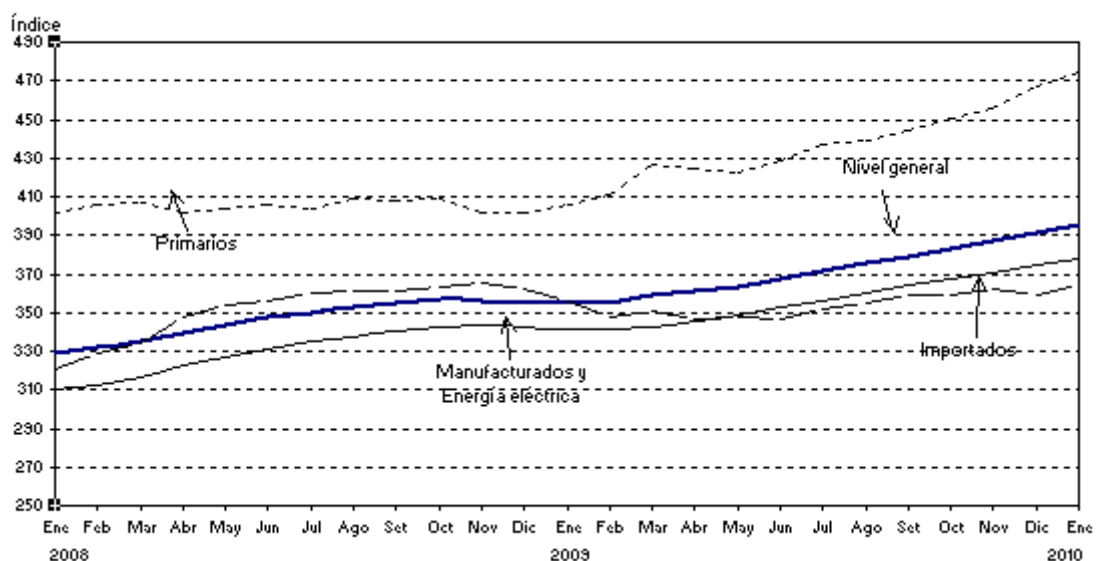


1. Índice de Precios Internos al por Mayor (IPIM)

Nivel general y divisiones	Índice		Variación porcentual de Enero 2010*		
	Enero 2010*	Diciembre 2009	Mes anterior	Diciembre 2009	Enero 2009
NIVEL GENERAL	395,60	391,55	1,0	1,0	11,5
PRODUCTOS NACIONALES	398,03	394,08	1,0	1,0	12,2
Primarios	474,44	467,44	1,5	1,5	16,8
Agropecuarios	335,59	328,00	2,3	2,3	22,8
Pesqueros	357,61	341,46	4,7	4,7	16,1
Petróleo crudo y gas (¹)	915,27	911,55	0,4	0,4	11,3
Productos minerales no metalíferos	402,75	394,31	2,1	2,1	10,9
Manufacturados y Energía eléctrica	377,86	374,72	0,8	0,8	10,7
Productos manufacturados	383,50	380,28	0,8	0,8	10,9
Alimentos y bebidas	338,15	333,23	1,5	1,5	11,0
Tabaco	293,71	293,71	-	-	18,9
Productos textiles	320,54	318,65	0,6	0,6	9,9
Prendas de materiales textiles	234,99	231,92	1,3	1,3	9,5
Cuero, artículos de marroquinería y calzado	218,12	217,32	0,4	0,4	3,6
Madera y productos de madera excepto muebles	426,97	424,81	0,5	0,5	3,4
Papel y productos de papel	433,87	430,81	0,7	0,7	10,4
Impresiones y reproducción de grabaciones	299,84	294,85	1,7	1,7	7,8
Productos refinados del petróleo (¹)	567,89	568,83	-0,2	-0,2	24,9
Sustancias y productos químicos	421,88	419,85	0,5	0,5	10,9
Productos de caucho y plástico	393,37	390,32	0,8	0,8	4,2
Productos de minerales no metálicos	355,39	351,18	1,2	1,2	8,3
Productos metálicos básicos	547,96	539,39	1,6	1,6	6,2
Productos metálicos excepto máquinas y equipos	540,71	536,07	0,9	0,9	6,2
Máquinas y equipos	379,94	376,88	0,8	0,8	8,8
Máquinas y aparatos eléctricos	501,06	483,73	3,6	3,6	14,2
Equipos y aparatos de radio y televisión	105,76	105,76	-	-	3,6
Equipos para medicina e instrum. de medición	247,55	242,56	2,1	2,1	10,3
Vehículos automotores, carrocerías y repuestos	360,36	359,73	0,2	0,2	5,3
Otros medios de transporte	217,57	217,57	-	-	3,5
Muebles y otros productos industriales	374,65	373,25	0,4	0,4	5,5
Energía eléctrica	160,41	160,41	-	-	-2,6
PRODUCTOS IMPORTADOS	364,65	359,27	1,5	1,5	2,5

¹ Fuente: Subsecretaría de Coordinación y Control de Gestión. Ministerio de Planificación Federal, Inversión Pública y Servicios.

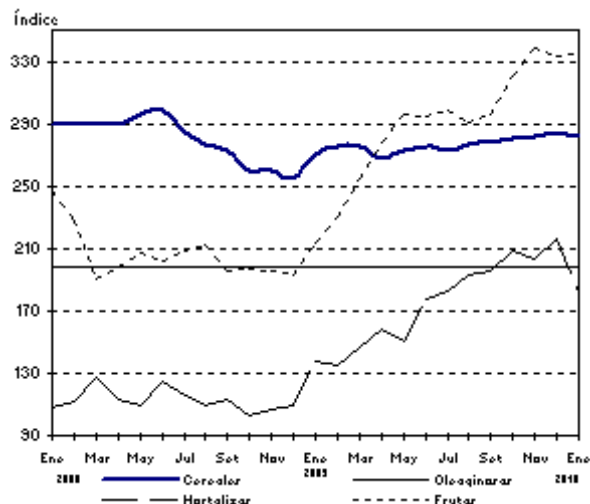
Evolución del Índice de Precios Internos al por Mayor



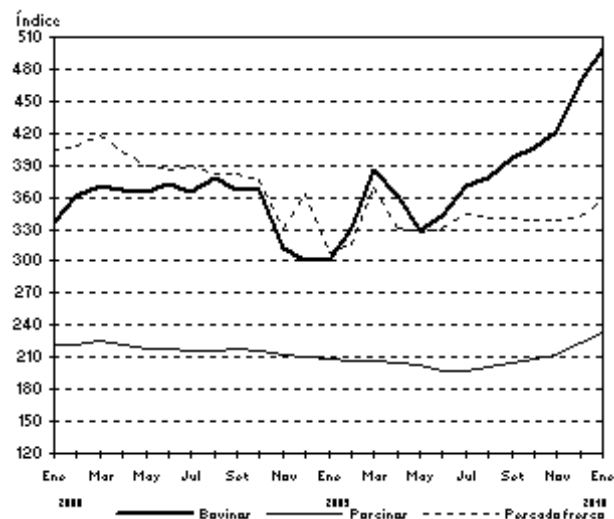
2. Índices de Precios de Productos Primarios del IPIM. Variaciones porcentuales

Productos	Variación porcentual de Enero 2010* al mes anterior
PRODUCTOS AGRÍCOLAS	-3,4
Cereales	-0,7
Trigo	-
Maíz	-
Sorgo granífero	-3,1
Oleaginosas	-
Soja	-
Maní	-
Girasol	-
Lino	-
Hortalizas (1)	-16,0
Cebolla	-3,7
Papa	-30,2
Tomate redondo común	-24,2
Tomate perita	-25,2
Zanahoria	6,0
Zapallo	-33,5
Pimiento	-16,2
Lechuga capuchina	11,2
Lechuga criolla común	9,9
Acelga	6,7
Remolacha	-8,7
Frutas (1)	1,0
Naranja para jugo Valencia	-5,6
Naranja de ombligo Whashington Navel	-
Limón Eureka	5,1
Manzana Red Delicious	1,9
Manzana Granny Smith	4,6
PRODUCTOS GANADEROS Y DE GRANJA	5,0
Ganado bovino y leche	6,2
Ganado bovino	6,6
Novillo	4,0
Novillito	3,9
Vaca	10,0
Vaquillona	4,5
Terneros	6,1
Leche	5,5
Ganado Porcino y productos de granja	-0,2
Ganado porcino	4,4
Capones y hembras	3,7
Chanchas	10,9
Huevos	-0,8
PESCADO FRESCO	4,7
Abadejo	-
Anchoita	-
Caballa	-
Lenguado	-8,3
Merluza	2,6
Corvina	35,7
PETRÓLEO CRUDO Y GAS	0,5
Petróleo crudo	0,3
Gas	2,6

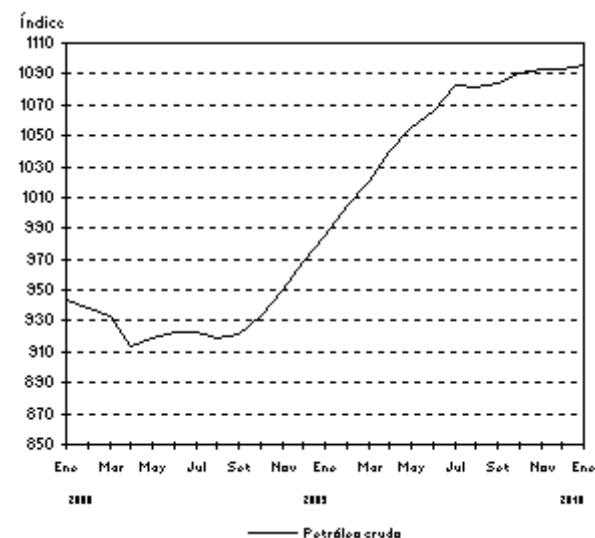
Productos agrícolas



Bovinos, porcinos y pescado fresco



Petróleo crudo



¹ Fuente: Corporación del Mercado Central de Buenos Aires, que incluye el conjunto de las operaciones efectivamente realizadas.

3. Principales variaciones observadas en el Índice de precios Internos al por Mayor (IPIM)

Mayores aumentos

Enero 2010*/Diciembre 2009	%
Productos nacionales	
Conductores eléctricos	6,3
Ganado vacuno y leche	6,2
Productos pesqueros	4,7
Productos cárnicos	4,1
Productos importados	
Cauchos naturales	16,6
Gomas naturales y otros productos de la silvicultura	7,2
Minerales no ferrosos en formas básicas	6,2
Hierro y acero en formas básicas	2,8

Bajas y menores aumentos

Enero 2010*/Diciembre 2009	%
Productos nacionales	
Hortalizas y legumbres	-16,0
Aceites y grasas vegetales	-1,7
Insecticidas y plaguicidas	-1,0
Papeles	-1,0
Productos importados	
Productos minerales para la fabricación de abonos y sustancias químicas	-1,4
Máquinas herramientas	-0,2
Otros productos químicos	-0,1

Enero 2010*/Enero 2009	%
Productos nacionales	
Frutas	57,4
Ganado vacuno y leche	34,3
Hortalizas y legumbres	32,6
Conductores eléctricos	28,5
Productos importados	
Cauchos naturales	40,6
Gomas naturales y otros productos de la silvicultura	24,3
Frutas y cafés	23,7
Alimentos diversos (polvo y manteca de cacao)	20,4

Enero 2010*/Enero 2009	%
Productos nacionales	
Acumuladores eléctricos	-3,8
Otros equipos eléctricos	-3,6
Energía eléctrica	-2,6
Abonos y fertilizantes	-2,0
Productos importados	
Abonos y fertilizantes	-43,9
Productos minerales para la fabricación de abonos y sustancias químicas	-19,4
Sustancias químicas básicas	-12,9
Hierro y acero en formas básicas	-10,5

4. Incidencia sectorial en la variación del Nivel general del IPIM

Nivel general y divisiones	Enero 2010* Incidencia
NIVEL GENERAL	1,0
PRODUCTOS NACIONALES	0,93
Primarios	0,35
Agropecuarios	0,26
Pesqueros	0,03
Petróleo crudo y gas	0,04
Productos minerales no metalíferos	0,01
Manufacturados y Energía eléctrica	0,59
Productos manufacturados	0,59
Alimentos y bebidas	0,24
Tabaco	-
Productos textiles	0,02
Prendas de materiales textiles	0,02
Cuero, artículos de marroquinería y calzado	--
Madera y productos de madera excepto muebles	--
Papel y productos de papel	0,02
Impresiones y reproducción de grabaciones	0,02
Productos refinados del petróleo	-0,02
Sustancias y productos químicos	0,04
Productos de caucho y plástico	0,02
Productos de minerales no metálicos	0,02
Productos metálicos básicos	0,05
Productos metálicos excepto máquinas y equipos	0,03
Máquinas y equipos	0,03
Máquinas y aparatos eléctricos	0,07
Equipos y aparatos de radio y televisión	-
Equipos para medicina e instrum. de medición	--
Vehículos automotores, carrocerías y repuestos	0,01
Otros medios de transporte	--
Muebles y otros productos industriales	--
Energía eléctrica	-
PRODUCTOS IMPORTADOS	0,10

Nota: La incidencia mide la participación que ha tenido cada apertura, en la variación del Nivel general del IPIM respecto al mes anterior. Los totales por suma pueden no coincidir por redondeos en las cifras parciales.

5. Principales incidencias de agregados de productos en la variación del Nivel general del IPIM

Agregados de productos ordenados por sus incidencias	Enero 2010* incidencia
Incidencias positivas	
Ganado vacuno y leche	0,39
Productos cárnicos	0,11
Productos lácteos	0,08
Conductores eléctricos	0,06
Petróleo crudo y gas natural	0,04
Productos fundidos de metales	0,04
Minerales no ferrosos en formas básicas (importado)	0,03
Otros productos metálicos n.c.e.p.	0,03
Productos pesqueros	0,03
Sustancias químicas básicas	0,03
Cauchos naturales (importado)	0,03
Diarios y revistas	0,02
Cemento y cal	0,02
Otros artículos de papel y cartón	0,02
Prendas de materiales textiles	0,02
Aparatos de uso domésticos	0,02
Hierro y acero en formas básicas (importado)	0,02
Productos de plásticos excepto muebles	0,01
Fibras, hilados y tejidos textiles	0,01
Cervezas	0,01
Incidencias negativas	
Hortalizas y legumbres	-0,12
Productos refinados de petróleo	-0,02
Cereales y oleaginosas	-0,01
Aceites y grasas vegetales	-0,01
Papeles	--
Ganado porcino y productos de granja	--
Insecticidas y plaguicidas	--
Otros productos alimenticios n.c.e.p.	--

Nota: La incidencia mide la participación que ha tenido cada apertura, en la variación del Nivel general del IPIM respecto al mes anterior.

6. Principales variaciones de productos nacionales seleccionados (IPIM)

Productos (IPIM)	Variación porcentual de Enero 2010* al mes anterior
Hortalizas de hoja	9,6
Revistas	9,0
Servilletas de papel	8,1
Reses de ganado bovino	7,5
Zapallo	-33,5
Papa	-30,2
Tomate	-24,6
Pimiento	-16,2

7. Evolución del Nivel general y principales aperturas del IPIM. Variación porcentual mensual y acumulada respecto a diciembre del año anterior

Período	Nivel general	% acumulado	Nacional	% acumulado	Primarios	% acumulado	Manu- facturas y energía eléctrica	% acumulado	Pro- ductos impor- tados	% acumulado
2001 Dic	100,22	-0,2	101,09	-5,4	89,68	0,3	104,11	-0,2	89,14	-3,5
2002 Dic	218,44	-0,4	214,27	-0,3	268,72	0,6	199,90	-0,7	271,46	204,5
2003 Dic	222,71	1,7	221,30	1,7	272,58	4,2	207,77	0,8	240,56	-11,4
2004 Dic	240,23	0,9	238,86	0,8	276,33	0,6	228,96	0,9	257,74	7,1
2005 Dic	265,86	0,9	266,37	0,9	335,41	1,7	248,14	0,7	259,43	0,7
2006 Dic	284,85	0,4	285,18	0,4	355,73	0,5	266,55	0,4	280,69	8,2
2007 Dic	326,32	0,6	326,98	0,6	401,71	-1,4	307,25	1,4	317,87	13,2
2008 Dic	355,10	-0,3	354,58	-0,2	401,27	-0,1	342,25	-0,2	361,81	13,8
2009 Ene	354,81	-0,1	354,75	--	406,13	1,2	341,19	-0,3	355,60	-1,7
Feb	355,31	0,1	355,88	0,3	411,10	1,2	341,30	--	348,08	-3,8
Mar	359,38	1,1	360,07	1,2	426,14	3,7	342,63	0,4	350,62	-3,1
Abr	361,08	0,5	362,22	0,6	424,79	-0,3	345,70	0,9	346,55	-4,2
May	362,80	0,5	364,03	0,5	422,04	-0,6	348,71	0,9	347,18	-4,0
Jun	366,90	1,1	368,46	1,2	428,43	1,5	352,62	1,1	347,10	-4,1
Jul	371,47	1,2	373,04	1,2	436,54	1,9	356,27	1,0	351,54	-2,8
Ago	375,34	1,0	376,99	1,1	439,56	0,7	360,47	1,2	354,43	-2,0
Set	379,18	1,0	380,78	1,0	444,58	1,1	363,93	1,0	358,92	-0,8
Oct	382,69	0,9	384,52	1,0	450,90	1,4	366,99	0,8	359,45	-0,7
Nov	386,72	1,1	388,68	1,1	456,03	1,1	370,90	1,1	361,80	0,0
Dic	391,55	1,2	394,08	1,4	467,44	2,5	374,72	1,0	359,27	-0,7
2010 Ene*	395,60	1,0	398,03	1,0	474,44	1,5	377,86	0,8	364,65	0,8

* Dato provisorio

Sistema de Índices de precios mayoristas, base 1993=100

Enero 2010

Índices	Índice		Variación % de Enero 2010* respecto a		
	Enero 2010*	Diciembre 2009	Mes anterior	Diciembre 2009	Enero 2009
Índice de Precios Internos Básicos al por Mayor (IPIB)	399,36	395,12	1,1	1,1	12,1
Índice de Precios Básicos del Productor (IPP)	405,45	401,73	0,9	0,9	13,2

El Índice de Precios Internos Básicos al por Mayor (IPIB) así como el Índice de Precios Básicos del Productor (IPP) permiten desdoblar el movimiento de los precios en aquellos provenientes de modificaciones en las políticas económicas (impuestos, subsidios) de aquellos que resultan decisiones puramente de mercado.

En los casos de bienes transables internacionalmente, el IPIB y el IPP muestran las modificaciones respecto de los términos del intercambio de la producción local.

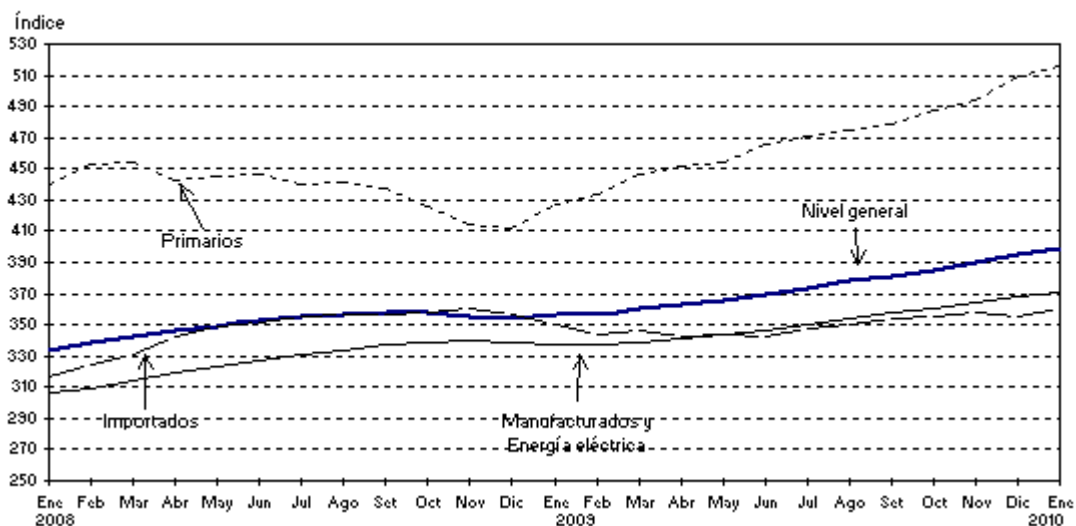
Durante el mes de Enero, el "Nivel General" del IPIB subió 1,1%. Los "Productos Nacionales" se incrementaron 1,0%, debido a la subas de 1,5% en los "Productos Primarios" y de 0,9% en los "Productos Manufacturados y Energía Eléctrica".

Durante el mes de Enero, el "Nivel General" del IPP subió 0,9%, debido a los incrementos de 1,3% en los "Productos primarios" y de 0,8% en "Productos Manufacturados y Energía Eléctrica".

8. Índice de Precios Internos Básicos al por Mayor (IPIB)

Nivel general y divisiones	Índice		Variación porcentual de Enero 2010*		
	Enero 2010*	Diciembre 2009	Mes anterior	Diciembre 2009	Enero 2009
NIVEL GENERAL	399,36	395,12	1,1	1,1	12,1
PRODUCTOS NACIONALES	402,53	398,37	1,0	1,0	12,9
Primarios	516,43	508,90	1,5	1,5	21,0
Agropecuarios	404,12	395,72	2,1	2,1	30,2
Pesqueros	348,59	332,83	4,7	4,7	16,1
Petróleo crudo y gas	892,44	888,82	0,4	0,4	11,3
Productos minerales no metalíferos	392,76	384,53	2,1	2,1	10,9
Manufacturados y Energía eléctrica	371,17	367,94	0,9	0,9	10,0
Productos manufacturados	376,39	373,08	0,9	0,9	10,2
Alimentos y bebidas	337,22	332,20	1,5	1,5	11,0
Tabaco	310,91	310,91	-	-	19,6
Productos textiles	312,59	310,75	0,6	0,6	9,9
Prendas de materiales textiles	229,16	226,17	1,3	1,3	9,5
Cuero, artículos de marroquinería y calzado	212,72	211,93	0,4	0,4	3,6
Madera y productos de madera excepto muebles	416,35	414,25	0,5	0,5	3,4
Papel y productos de papel	423,14	420,15	0,7	0,7	10,4
Impresiones y reproducción de grabaciones	285,16	280,16	1,8	1,8	8,0
Productos refinados del petróleo	593,14	594,93	-0,3	-0,3	21,7
Sustancias y productos químicos	414,14	412,13	0,5	0,5	11,0
Productos de caucho y plástico	388,12	385,11	0,8	0,8	4,2
Productos de minerales no metálicos	346,57	342,47	1,2	1,2	8,3
Productos metálicos básicos	534,38	526,03	1,6	1,6	6,2
Productos metálicos excepto máquinas y equipos	527,65	523,12	0,9	0,9	6,2
Máquinas y equipos	375,32	372,38	0,8	0,8	9,0
Máquinas y aparatos eléctricos	488,65	471,97	3,5	3,5	14,1
Equipos y aparatos de radio y televisión	93,32	93,32	-	-	3,8
Equipos para medicina e instrum. de medición	252,84	247,71	2,1	2,1	10,3
Vehículos automotores, carrocerías y repuestos	352,77	352,12	0,2	0,2	5,4
Otros medios de transporte	212,17	212,17	-	-	3,5
Muebles y otros productos industriales	365,38	364,02	0,4	0,4	5,5
Energía eléctrica	161,16	161,16	-	-	-2,6
PRODUCTOS IMPORTADOS	360,11	354,84	1,5	1,5	2,7

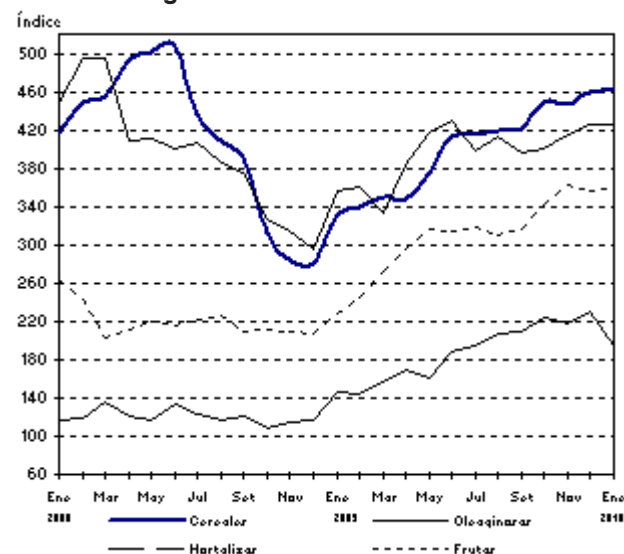
Evolución del Índice de Precios Internos Básicos al por Mayor



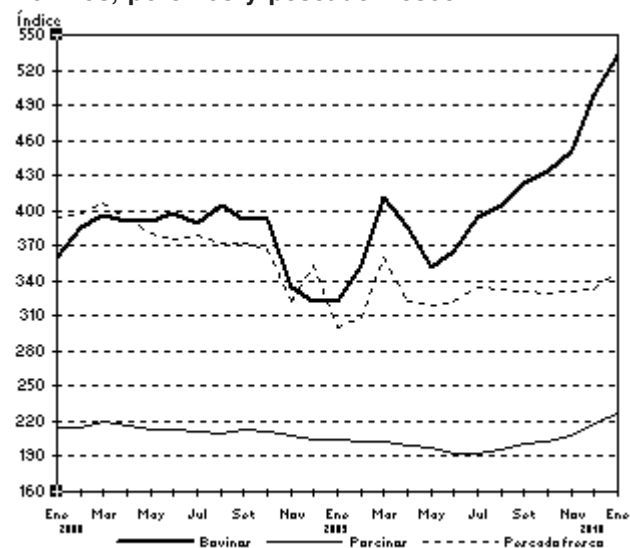
9. Índices de Precios de Productos Primarios del IPIB, variaciones porcentuales

Productos	Variación porcentual de Enero 2010 * al mes anterior
PRODUCTOS AGRÍCOLAS	-1,9
Cereales	0,7
Trigo	-
Maíz	2,6
Sorgo granífero	-3,1
Oleaginosas	0,1
Soja	-0,2
Maní	-
Girasol	0,1
Lino	-
Hortalizas	-16,0
Cebolla	-3,7
Papa	-30,2
Tomate redondo común	-24,2
Tomate perita	-25,2
Zanahoria	6,0
Zapallo	-33,5
Pimiento	-16,2
Lechuga capuchina	11,2
Lechuga criolla común	9,9
Acelga	6,7
Remolacha	-8,7
Frutas	1,0
Naranja para jugo Valencia	-5,6
Naranja de ombligo Washington Navel	-
Limón Eureka	5,1
Manzana Red Delicious	1,9
Manzana Granny Smith	4,6
PRODUCTOS GANADEROS Y DE GRANJA	5,1
Ganado bovino y leche	6,2
Ganado bovino	6,6
Novillo	4,0
Novillito	3,9
Vaca	10,0
Vaquillona	4,5
Terneros	6,1
Leche	5,5
Ganado Porcino y productos de granja	-0,2
Ganado porcino	4,4
Capones y hembras	3,7
Chanchas	10,9
Huevos	-0,8
PESCADO FRESCO	4,7
Abadejo	-
Anchoita	-
Caballa	-
Lenguado	-8,3
Merluza	2,6
Corvina	35,7
PETRÓLEO CRUDO Y GAS	0,5
Petróleo crudo	0,3
Gas	2,6

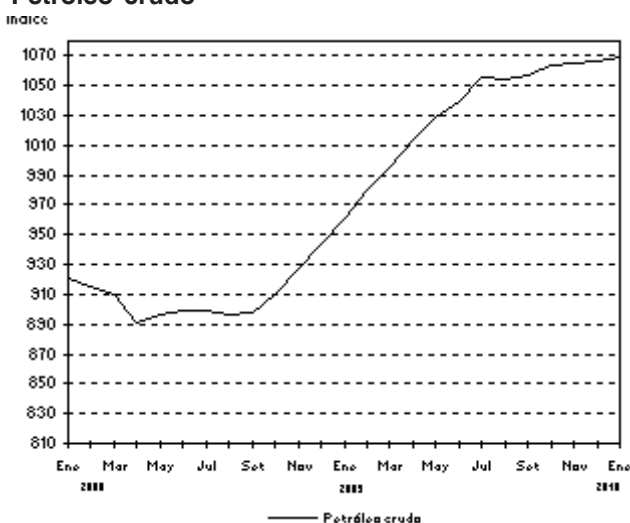
Productos agrícolas



Bovinos, porcinos y pescado fresco



Petróleo crudo



¹ Fuente: Corporación del Mercado Central de Buenos Aires, que incluye el conjunto de las operaciones efectivamente realizadas.

10. Evolución del Nivel general y principales aperturas del IPIB.
Variación porcentual mensual y acumulada respecto a diciembre del año anterior

Período	Nivel general	% acumulado	Nacional	% acumulado	Primarios	% acumulado	Manufacturas y energía eléctrica	% acumulado	Productos importados	% acumulado
2001 Dic	96,24	-0,2	96,84	-0,2	89,10	0,2	98,97	-0,2	88,77	-1,0
2002 Dic	218,17	0,5	213,82	0,6	270,81	1,5	198,13	0,2	271,84	-0,4
2003 Dic	219,51	1,8	218,06	1,7	275,05	4,1	202,36	0,9	237,49	2,6
2004 Dic	236,37	0,8	234,91	0,8	277,66	0,6	223,14	0,8	254,38	1,2
2005 Dic	262,69	0,9	263,19	1,0	336,32	1,6	243,05	0,7	256,48	0,7
2006 Dic	282,37	0,4	282,78	0,4	357,72	0,5	262,14	0,4	277,41	0,2
2007 Dic	329,28	0,5	330,52	0,5	429,36	-1,6	303,30	1,4	313,98	0,5
2008 Dic	354,45	-0,4	354,24	-0,3	411,53	-0,6	338,47	-0,3	356,99	-1,1
2009 Ene	356,18	0,5	356,62	0,7	426,80	3,7	337,29	-0,3	350,77	-1,7
Feb	356,79	0,2	357,88	0,4	433,12	1,5	337,16	--	343,38	-2,1
Mar	360,50	1,0	361,68	1,1	446,36	3,1	338,37	0,4	345,94	0,7
Abr	363,17	0,7	364,83	0,9	451,05	1,1	341,08	0,8	342,71	-0,9
May	365,55	0,7	367,36	0,7	454,03	0,7	343,50	0,7	343,22	0,1
Jun	369,99	1,2	372,16	1,3	465,33	2,5	346,51	0,9	343,11	--
Jul	373,83	1,0	375,95	1,0	470,65	1,1	349,88	1,0	347,57	1,3
Ago	377,95	1,1	380,18	1,1	475,34	1,0	353,98	1,2	350,34	0,8
Set	381,48	0,9	383,65	0,9	478,71	0,7	357,48	1,0	354,62	1,2
Oct	385,46	1,0	387,93	1,1	488,23	2,0	360,31	0,8	355,01	0,1
Nov	389,62	1,1	392,24	1,1	494,59	1,3	364,05	1,0	357,26	0,6
Dic	395,12	1,4	398,37	1,6	508,90	2,9	367,94	1,1	354,84	-0,7
2010 Ene*	399,36	1,1	402,53	1,0	516,43	1,5	371,17	0,9	360,11	1,5

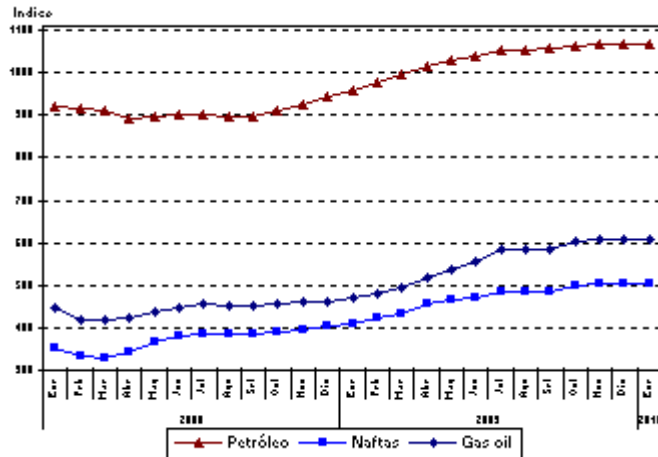
*Dato provisorio

11. Evolución de los índices de precios de bienes relacionados con sus insumos, IPIB base 1993=100

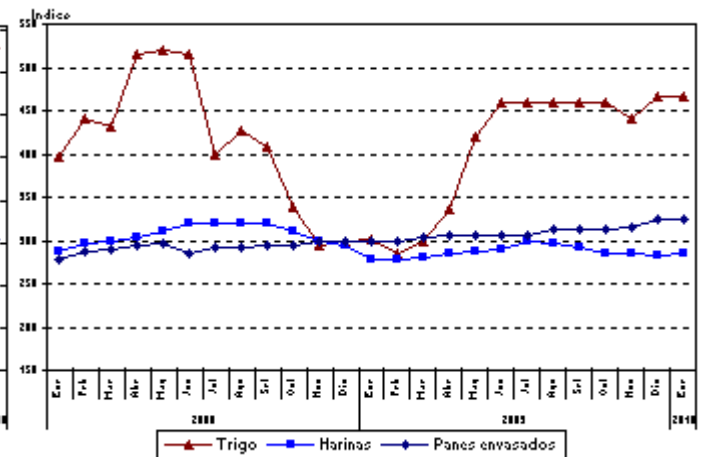
Estos gráficos permiten observar la evolución desde Enero 2008 de distintos grupos de índices relacionados, que reflejan la variación de precios de productos que participan en distintas etapas de una misma cadena de producción.

Se puede observar que los índices de los insumos básicos de cada agrupación en general, presentan niveles superiores a los productos que los utilizan como consumo intermedio.

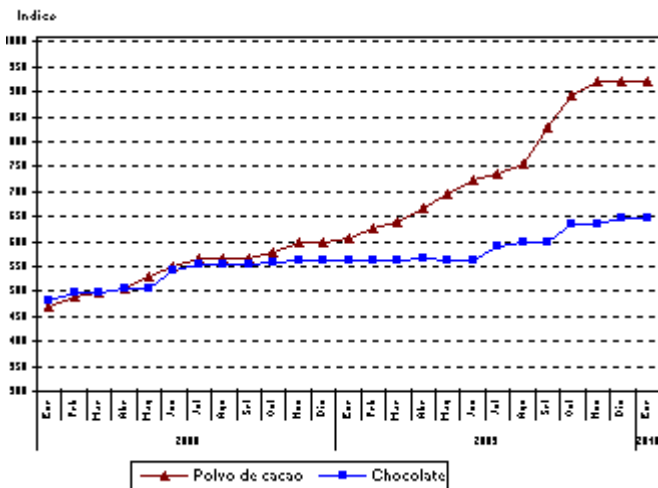
Evolución de los índices de Petróleo, Naftas y Gas oil, IPIB base 1993=100



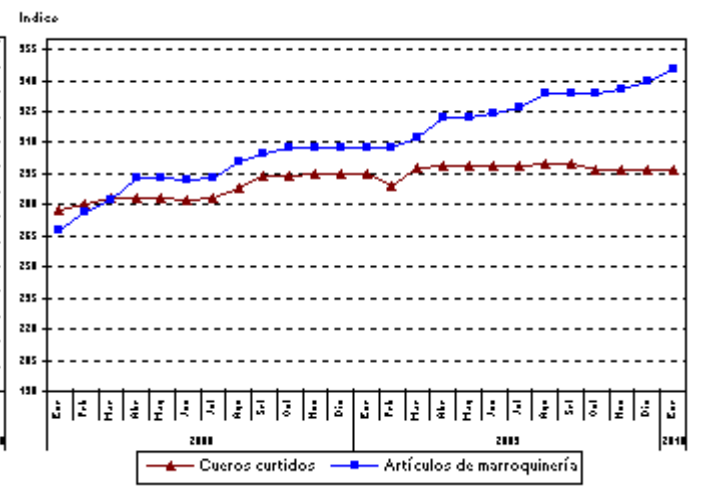
Evolución de los índices de Trigo, Harinas y Panes envasados, IPIB base 1993=100



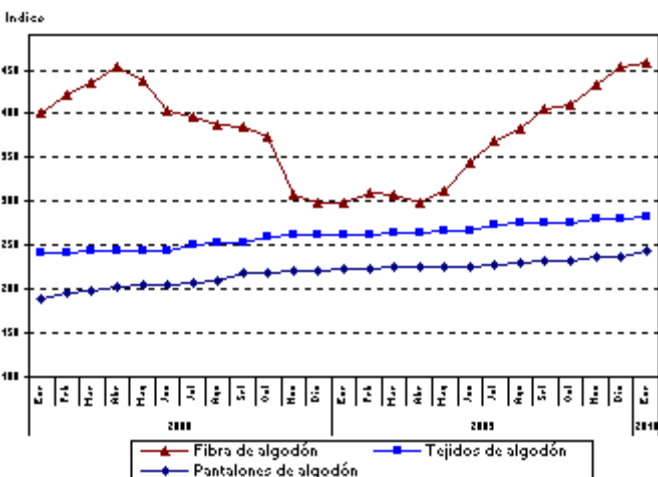
Evolución de los índices de Polvo de cacao y Chocolate, IPIB base 1993=100



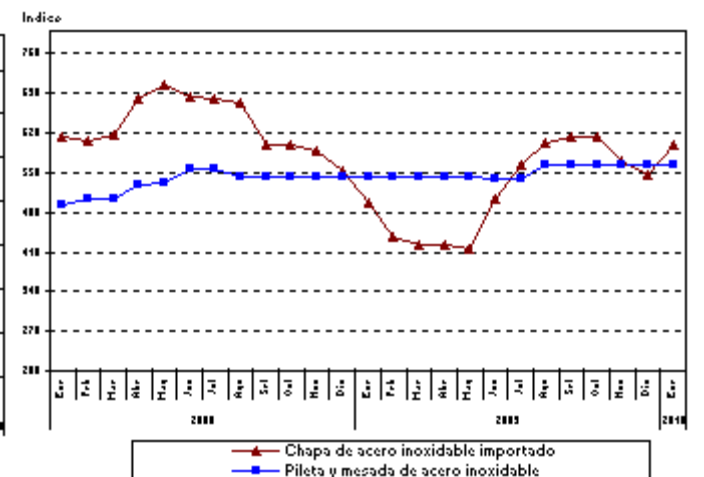
Evolución de los índices de Cueros curtidors y Artículos de marroquinería, IPIB base 1993=100



Evolución de los índices de Fibra algodón, Tejidos de algodón y Pantalones de algodón, IPIB base 1993=100



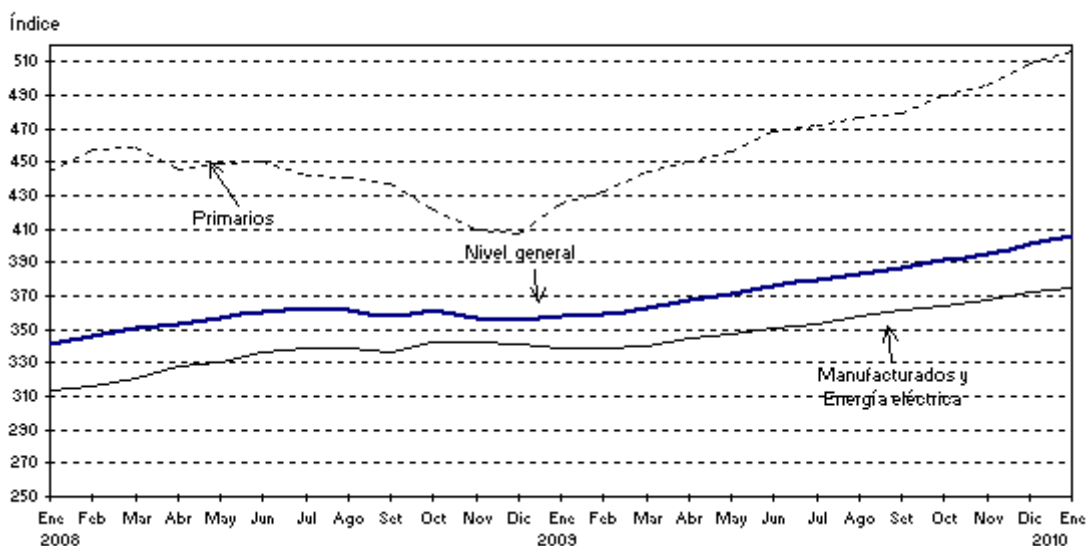
Evolución de los índices de Chapa de acero inoxidable (imp) y Pileta y mesada de acero inoxidable, IPIB base 1993=100



12. Índice de Precios Básicos del Productor (IPP)

Nivel general y divisiones	Índice		Variación porcentual de Enero 2010*		
	Enero 2010*	Diciembre 2009	Mes anterior	Diciembre 2009	Enero 2009
NIVEL GENERAL	405,45	401,73	0,9	0,9	13,2
Primarios	516,32	509,66	1,3	1,3	21,3
Agropecuarios	406,24	399,06	1,8	1,8	30,3
Pesqueros	348,59	332,83	4,7	4,7	16,1
Petróleo crudo y gas	892,44	888,82	0,4	0,4	11,3
Productos minerales no metálicos	392,76	384,53	2,1	2,1	10,9
Manufacturados y Energía eléctrica	374,76	371,86	0,8	0,8	10,4
Productos manufacturados	379,48	376,51	0,8	0,8	10,6
Alimentos y bebidas	345,37	341,53	1,1	1,1	12,5
Tabaco	310,91	310,91	-	-	19,6
Productos textiles	312,24	310,36	0,6	0,6	10,0
Prendas de materiales textiles	229,16	226,17	1,3	1,3	9,5
Cuero, artículos de marroquinería y calzado	237,35	236,74	0,3	0,3	2,6
Madera y productos de madera excepto muebles	415,95	413,87	0,5	0,5	3,4
Papel y productos de papel	422,44	419,58	0,7	0,7	10,4
Impresiones y reproducción de grabaciones	285,30	280,26	1,8	1,8	8,0
Productos refinados del petróleo	593,14	594,93	-0,3	-0,3	21,7
Sustancias y productos químicos	423,09	420,70	0,6	0,6	11,2
Productos de caucho y plástico	388,79	385,78	0,8	0,8	4,2
Productos de minerales no metálicos	344,47	340,45	1,2	1,2	8,3
Productos metálicos básicos	533,64	525,94	1,5	1,5	5,6
Productos metálicos excepto máquinas y equipos	524,94	520,51	0,9	0,9	6,2
Máquinas y equipos	371,00	368,19	0,8	0,8	8,8
Máquinas y aparatos eléctricos	476,03	460,30	3,4	3,4	13,7
Equipos y aparatos de radio y televisión	93,32	93,32	-	-	3,8
Equipos para medicina e instrum. de medición	251,23	246,18	2,1	2,1	10,3
Vehículos automotores, carrocerías y repuestos	353,91	353,29	0,2	0,2	5,3
Otros medios de transporte	212,18	212,17	--	--	3,5
Muebles y otros productos industriales	362,48	361,10	0,4	0,4	5,6
Energía eléctrica	161,16	161,16	-	-	-2,6

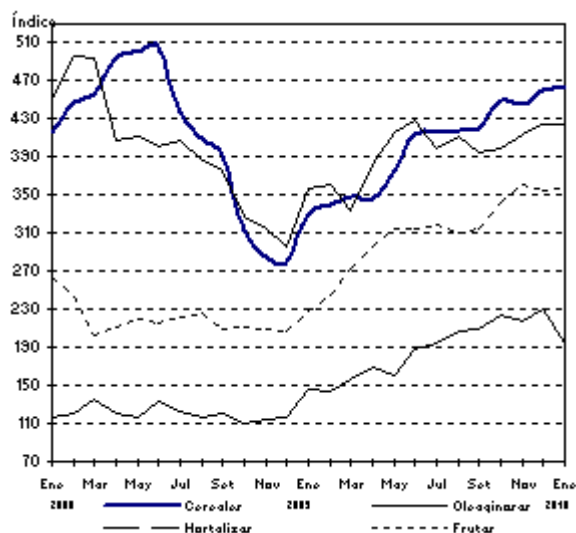
Evolución del Índice de Precios Básicos del Productor



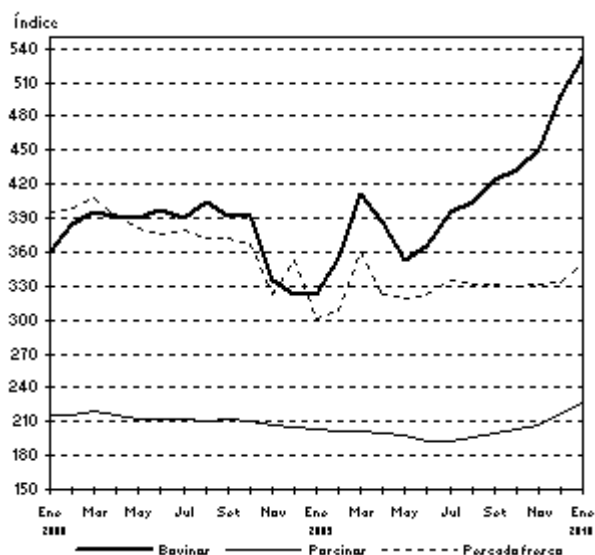
13. Índices de Precios de Productos Primarios del IPP. Variaciones porcentuales

Productos	Variación porcentual de Enero 2010* al mes anterior
PRODUCTOS AGRÍCOLAS	-1,3
Cereales	0,7
Trigo	-
Maíz	2,6
Sorgo granífero	-3,1
Oleaginosas	-0,1
Soja	-0,2
Maní	-
Girasol	0,1
Lino	-
Hortalizas	-16,0
Cebolla	-3,7
Papa	-30,2
Tomate redondo común	-24,2
Tomate perita	-25,2
Zanahoria	6,0
Zapallo	-33,5
Pimiento	-16,2
Lechuga capuchina	11,2
Lechuga criolla común	9,9
Acelga	6,7
Remolacha	-8,7
Frutas	1,0
Naranja para jugo Valencia	-5,6
Naranja de ombligo Washington Navel	-
Limón Eureka	5,1
Manzana Red Delicious	1,9
Manzana Granny Smith	4,6
PRODUCTOS GANADEROS Y DE GRANJA	5,0
Ganado bovino y leche	6,2
Ganado bovino	6,6
Novillo	4,0
Novillito	3,9
Vaca	10,0
Vaquillona	4,5
Terneros	6,1
Leche	5,5
Ganado Porcino y productos de granja	-0,2
Ganado porcino	4,4
Capones y hembras	3,7
Chanchas	10,9
Huevos	-0,8
PESCADO FRESCO	4,7
Abadejo	-
Anchoita	-
Caballa	-
Lenguado	-8,3
Merluza	2,6
Corvina	35,7
PETRÓLEO CRUDO Y GAS	0,5
Petróleo crudo	0,3
Gas	2,6

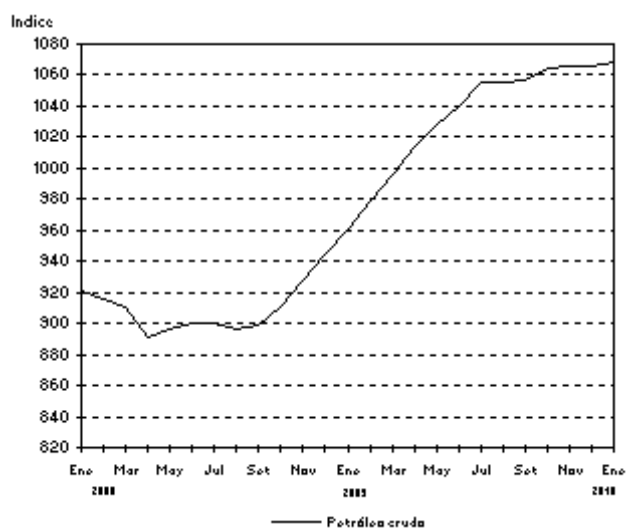
Productos agrícolas



Bovinos, porcinos y pescado fresco



Petróleo crudo



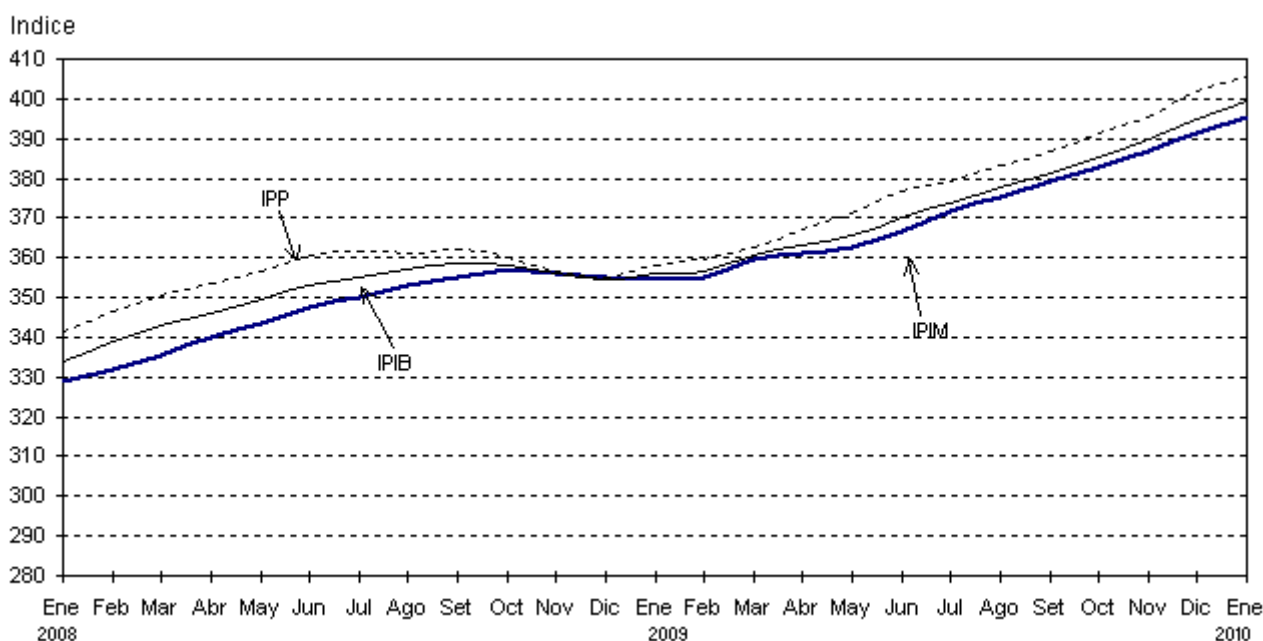
* Fuente: Corporación del Mercado Central de Buenos Aires, que incluye el conjunto de las operaciones efectivamente realizadas.

14. Evolución del Nivel general y principales aperturas del IPP. Variación porcentual mensual y acumulada respecto a diciembre del año anterior

Período	Nivel general	%	% acum.	Primarios	%	% acum.	Manufacturas y energía eléctrica		
							%	% acum.	
2001 Dic	96,81	-0,2	-5,6	89,06	0,4	-16,1	98,95	-0,3	-2,6
2002 Dic	217,73	0,4	124,9	272,99	1,3	206,5	202,44	0,1	104,6
2003 Dic	221,93	1,9	1,9	277,05	4,4	1,5	206,68	1,0	2,1
2004 Dic	236,89	1,0	6,7	275,73	0,6	-0,5	226,14	1,1	9,4
2005 Dic	264,28	1,1	11,6	332,14	1,8	20,5	245,49	0,8	8,6
2006 Dic	285,66	0,5	8,1	359,01	0,7	8,1	265,35	0,5	8,1
2007 Dic	335,90	0,6	17,6	430,71	-1,5	20,0	309,66	1,5	16,7
2008 Dic	355,09	-0,5	5,7	406,93	-0,7	-5,5	340,74	-0,4	10,0
2009 Ene	358,05	0,8	0,8	425,65	4,6	4,6	339,34	-0,4	-0,4
Feb	359,44	0,4	1,2	432,41	1,6	6,3	339,24	--	-0,4
Mar	362,87	1,0	2,2	443,89	2,7	9,1	340,45	0,4	-0,1
Abr	367,35	1,2	3,5	450,96	1,6	10,8	344,21	1,1	1,0
May	371,31	1,1	4,6	456,78	1,3	12,3	347,65	1,0	2,0
Jun	376,56	1,4	6,0	468,91	2,7	15,2	350,99	1,0	3,0
Jul	379,42	0,8	6,9	472,53	0,8	16,1	353,65	0,8	3,8
Ago	383,47	1,1	8,0	477,19	1,0	17,3	357,53	1,1	4,9
Set	386,98	0,9	9,0	479,54	0,5	17,8	361,37	1,1	6,1
Oct	391,23	1,1	10,2	489,69	2,1	20,3	363,98	0,7	6,8
Nov	395,63	1,1	11,4	496,14	1,3	21,9	367,81	1,1	7,9
Dic	401,73	1,5	13,1	509,66	2,7	25,2	371,86	1,1	9,1
2010 Ene*	405,45	0,9	14,2	516,32	1,3	26,9	374,76	0,8	10,0

* Dato provisorio

15. Evolución del Nivel general del IPIM, IPIB e IPP



Síntesis metodológica

Las ponderaciones del sector primario son valores brutos de producción netos de impuestos, estimados por las Cuentas Nacionales; las del sector manufacturero son valores de producción provenientes del Censo Nacional Económico de 1994 (que suministró datos de 1993); la energía eléctrica está ponderada con la facturación de las empresas distribuidoras; y las del sector de productos importados se calcularon a partir del valor CIF (costo, seguro y flete) de las importaciones realizadas durante 1993. Las ponderaciones de cada índice son consistentes con la cobertura y el tratamiento impositivo de cada uno de ellos. Para el cálculo se utiliza una fórmula de ponderaciones fijas referidas al año base, del tipo Laspeyres.

Los precios observados corresponden al día 15 de cada mes, salvo excepciones, ya que en algunos sectores se trata de promedios mensuales (de precios diarios o de varios precios durante el mes) o de precios de la semana que incluyen el día 15. Para más información consultar la metodología.

Estructura de ponderaciones de los índices de precios mayoristas, base 1993

	IPIM	IPIB	IPP
Nivel General	100,00	100,00	100,00
Índice de Productos Nacionales	92,71	92,52	100,00
Productos Primarios	19,36	19,98	21,68
Productos agropecuarios	13,55	13,98	15,41
Productos pesqueros	0,68	0,70	0,68
Productos de minas y canteras	5,13	5,30	5,59
Productos Manufacturados y Energía eléctrica	73,35	72,54	78,32
Productos manufacturados	71,49	70,78	76,63
Energía eléctrica	1,86	1,76	1,69
Índice de Productos Importados	7,29	7,48	///